

Plateforme
Mobilité
inclusive & durable



Présentation

PLATEFORME MOBILITÉ DU PUY-DE-DÔME

Accompagnement vers une mobilité inclusive et durable



Ce projet est cofinancé par le Fonds social européen dans le cadre du programme opérationnel national «Emploi et Inclusion» 2014 - 2020

UNION EUROPEENNE



Direction régionale de l'économie, de l'emploi, du travail et des solidarités



VERSION DU 11/10/2022



1. QUI SOMMES-NOUS ?

Depuis plus de 10 ans, la Plateforme mobilité du Puy-de-Dôme apporte des solutions de mobilité **aux publics les plus empêchés de se déplacer** sur l'ensemble du département. Porte d'entrée unique à l'échelle départementale sur les questions de mobilité inclusive et d'écomobilité, **la Plateforme mobilité regroupe aujourd'hui 4 associations :**



API
ASSOCIATION



Détours

mobilitéemploi



Film de présentation de l'association disponible sur :

- Notre site internet : www.pfm63.fr
- Notre chaîne Youtube : plateforme mobilité 63

<https://www.youtube.com/watch?v=MMDFBFQ4wnk>

2. UN RÉSEAU D'ACTEURS



4 MEMBRES FONDATEURS SUR LE 63



Créée en 1989, l'association porte :

Créée en 2005, l'association porte :

Créée en 1998, l'association porte :

Créée en 1990, l'association porte :

Les accompagnements mobilité sur le secteur de Clermont Auvergne Métropole

Des accompagnements mobilité sur le secteur Sud Agglo (Cournon, Billom, Issoire, Sancy)

Des accompagnements mobilité sur le secteur Riom/Combrailles

Des accompagnements mobilité sur le secteur du Livradois-Forez

Le dispositif « Insertion par la mobilité »

L'action « Pôle adultes »

Une auto-école sociale sur le 63

L'action « PACTI »

Une vélo-école sur le 63

La Plateforme ALF pour le 63

Un service de location

2 garages solidaires

6 chantiers d'insertion

Un CADA

Centre d'examen pour le Dilf et TCF ANF



DE NOMBREUX PARTENAIRES



3. NOS MISSIONS

**Proposer une offre
d'accompagnements individuels
et collectifs ainsi que
des solutions de mobilité
sur l'ensemble du département**

**Coordonner et animer
les territoires et les acteurs locaux**

**Capitaliser et mesurer
l'impact des actions de mobilité
mises en place sur le département**

**Impulser et expérimenter
des projets d'éco-mobilité inclusifs
sur les territoires**

Qualiopi
processus certifié

 **RÉPUBLIQUE FRANÇAISE**

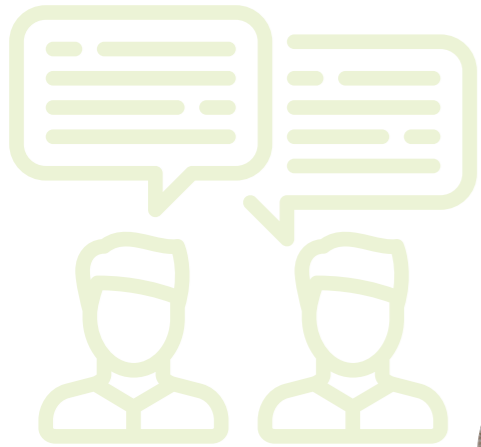
La certification qualité a été délivrée au titre de la catégorie
d'actions suivantes : **ACTIONS DE FORMATION**

Depuis janvier 2022, la Plateforme Mobilité est
reconnue organisme de formation et a obtenu la
certification Qualiopi.

4. LA PFM63 EN QUELQUES CHIFFRES



5. NOTRE ANCRAGE TERRITORIAL



Ancrage territorial
RÉSEAU D'ACTEURS DÉPARTEMENTAUX
ACCOMPAGNEMENTS DE PROXIMITÉ
Garages solidaires
Service de location
Bilan de compétences mobilité
INNOVATION DE SOLUTIONS DE MOBILITÉ



Monique Dantec
 monique.dantec@mobilemploi.fr
 06 87 84 23 49 / 04 73 64 08 75



Marion LAQUENAIRE
 marion.laquenaire@mobilemploi.fr
 07 83 17 46 21 / 04 73 64 08 75



Léonie SANSOIT
 l.sansoit@fit-formation.net
 07 84 69 37 36



Mireille Luporini
 m.luporini-fit@orange.fr
 06 41 90 53 70 / 04 73 35 73 51



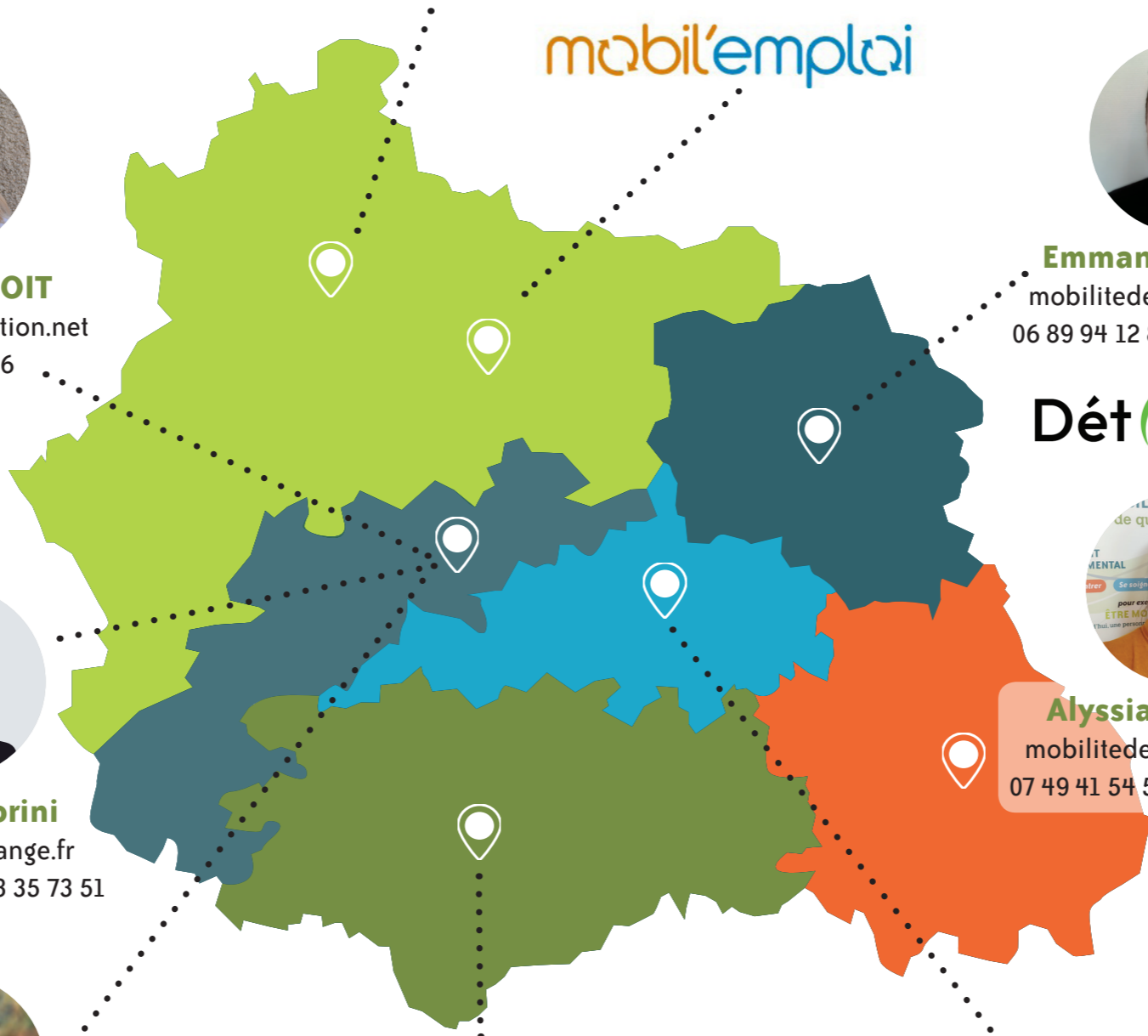
Cécile Barral
 c.barral@fit-formation.net
 07 84 73 22 48 / 04 73 35 73 51



Maryline Stephan
 mobilite.stephan@asso-api.fr
 06 56 68 77 40 / 04 73 89 07 67



Marina Desserre
 mobilite.desserre@asso-api.fr
 06 65 00 30 94 / 04 73 77 73 13



Emmanuel Barrault
 mobilitedetours@orange.fr
 06 89 94 12 80 / 04 73 72 29 34



Alyssia ROQUELLE
 mobilitedetours@orange.fr
 07 49 41 54 50 / 04 73 72 29 34

6. DES ACCOMPAGNEMENTS SUR L'ENSEMBLE DES TERRITOIRES

Chiffres 2021



Riom / Combrailles

12%

(2020 : 12%
2019 : 13%)

Clermont-Ferrand

42%

(2020 : 41%
2019 : 43%)

Issoire / Sancy

11%

(2020 : 10%
2019 : 11%)

Cournon / Sud Agglo

20%

(2020 : 20%
2019 : 15%)

Thiers / Ambert

15%

(2020 : 17%
2019 : 18%)





7. DIVERSITÉ DES PUBLICS ACCOMPAGNÉS

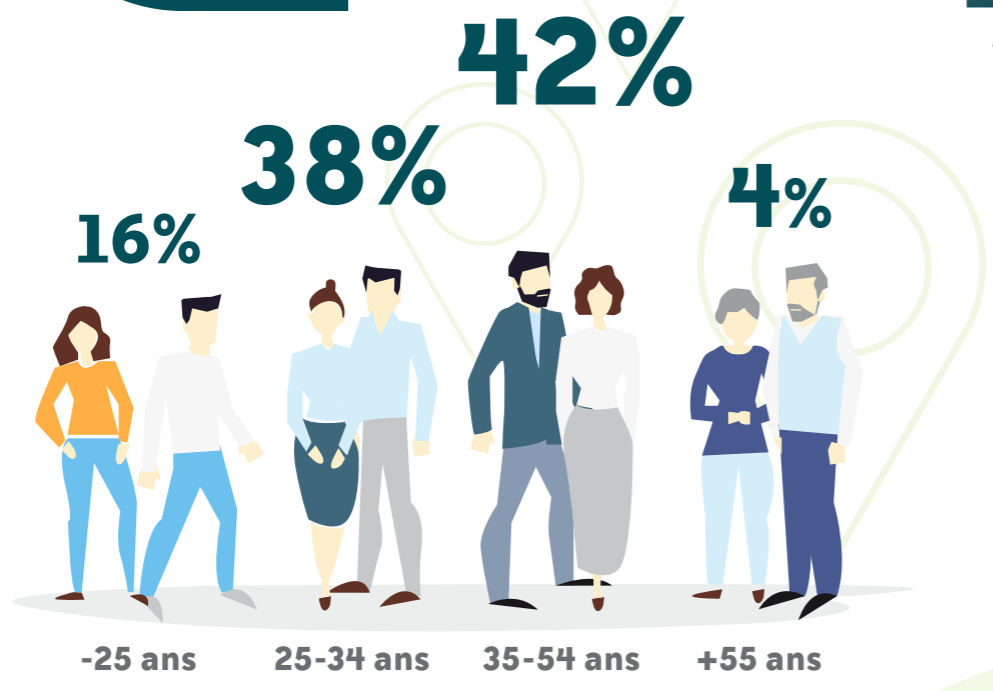
2021
 **1 282**
 personnes accompagnées

15% des personnes ne donnent pas suite à leur orientation

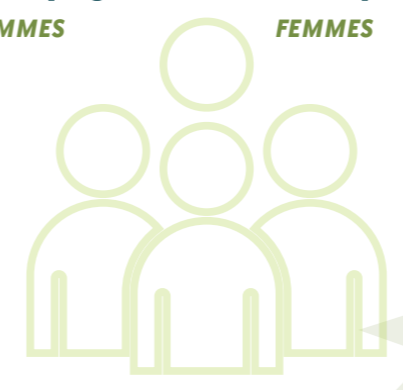
35ans
 C'est la moyenne d'âge des personnes accompagnées

 **43%**
 HOMMES

 **57%**
 FEMMES



Répartition par âge des personnes accompagnées



54% BRSA
21% de jeunes
16% demandeurs d'emploi - *SANS AUTRE STATUT*
7% salariés de chantiers d'insertion
2% d'intérimaires



Personne très peu mobile, difficultés sur les savoirs de base et compétences clés de mobilité



Personne ne sachant pas utiliser l'offre de transport de son territoire, permis B pas envisageable à court terme



Personne mobile sur son territoire mais dont l'accès au permis de conduire (B ou AM) conditionne son projet professionnel

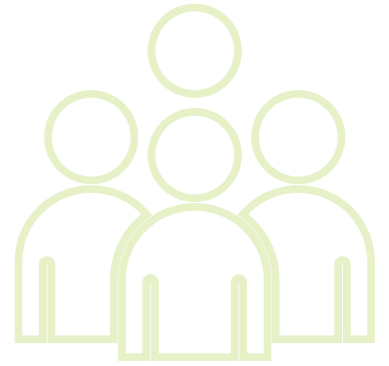


Personne ayant un besoin urgent de mobilité dans le cadre de son projet professionnel



Personne ayant le permis de conduire mais ne disposant pas de véhicule en étant de fonctionnement

8. LES DIFFERENTS TYPES DE FREINS À LA MOBILITÉ



Différents types de freins à la mobilité

Freins organisationnels

- Horaires décalés
- Garde d'enfants
- Accès aux transports en commun
- Démarches administratives

Freins institutionnels

- Administratifs
- Accès aux droits
- Territorial (désertification)

Freins psychologiques

- Idées reçues (scooter pour les hommes)
- Peurs (de l'inconnu, de la prise de risque, de l'échec, des retards...)
- Manque de confiance en soi et envers les autres
- Des employeurs (le permis et la voiture individuelle à tout prix)

Freins financiers

- Financement des permis (code, deux-roues, voiture)
- Entretien / réparation
- Assurance
- Achat / location
- Accès aux aides et dispositifs

Freins cognitifs

- Maitrise de la langue
- Maitrise lecture/écriture
- Méthodologie (de l'apprentissage, dans la recherche d'informations, dans l'identification des solutions)
- Orientation / repérage
- Manque de compétences numériques
- Projets en inadéquation avec les prérequis

Freins matériels

- Pas de transport en commun
- Pas de carte bleue / chéquier
- Pas de véhicule fonctionnel (scooter, VAE, voiture)
- Pas de local fermé

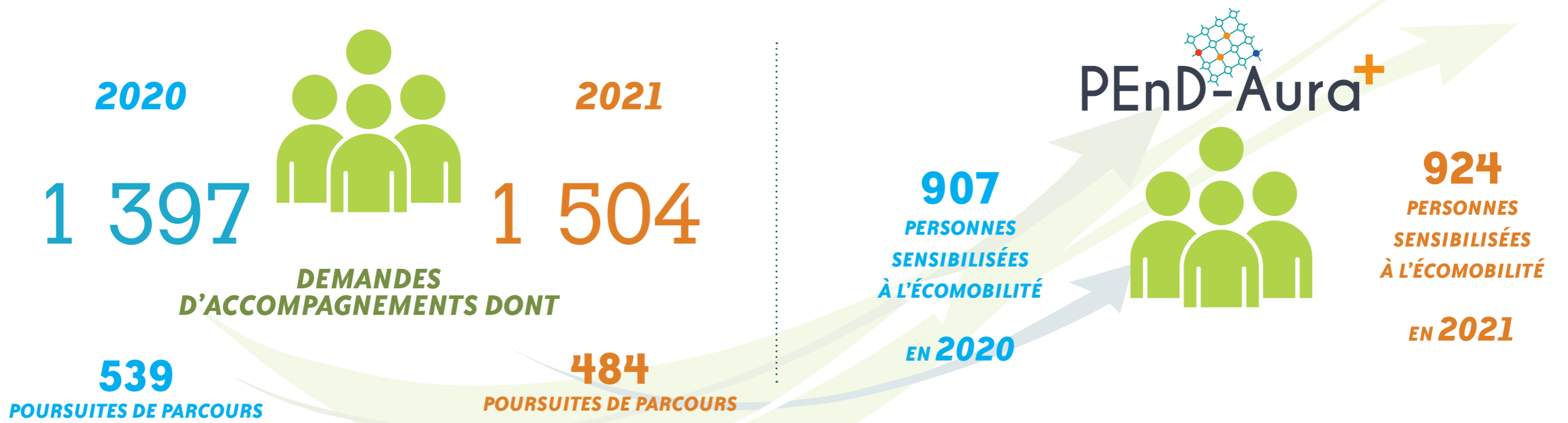
Freins en lien avec la santé

- Psychiatrie
- Handicap physique
- Alcool/addictions

Freins socio-culturels

- Isolement social (impossibilité de mobiliser un réseau)
- Rapport homme/femme
- Différence ville/campagne
- Différence de culture/ mœurs entre pays

8. UN RÉSEAU DE FINANCEURS



400 **PRESCRIPTEURS**

représentant **86** **STRUCTURES**

PUY-de-DÔME
MON DÉPARTEMENT

l'Europe s'engage
en Auvergne - Rhône-Alpes avec le FSE

UNION EUROPÉENNE

Ce projet est financé par le Fonds européen de développement régional dans le cadre du programme opérationnel régional "Auvergne-Rhône-Alpes 2014-2020".

PEnd-Aura+

PRÉFET DU PUY-DE-DÔME
*Liberté
Égalité
Fraternité*

pôle emploi

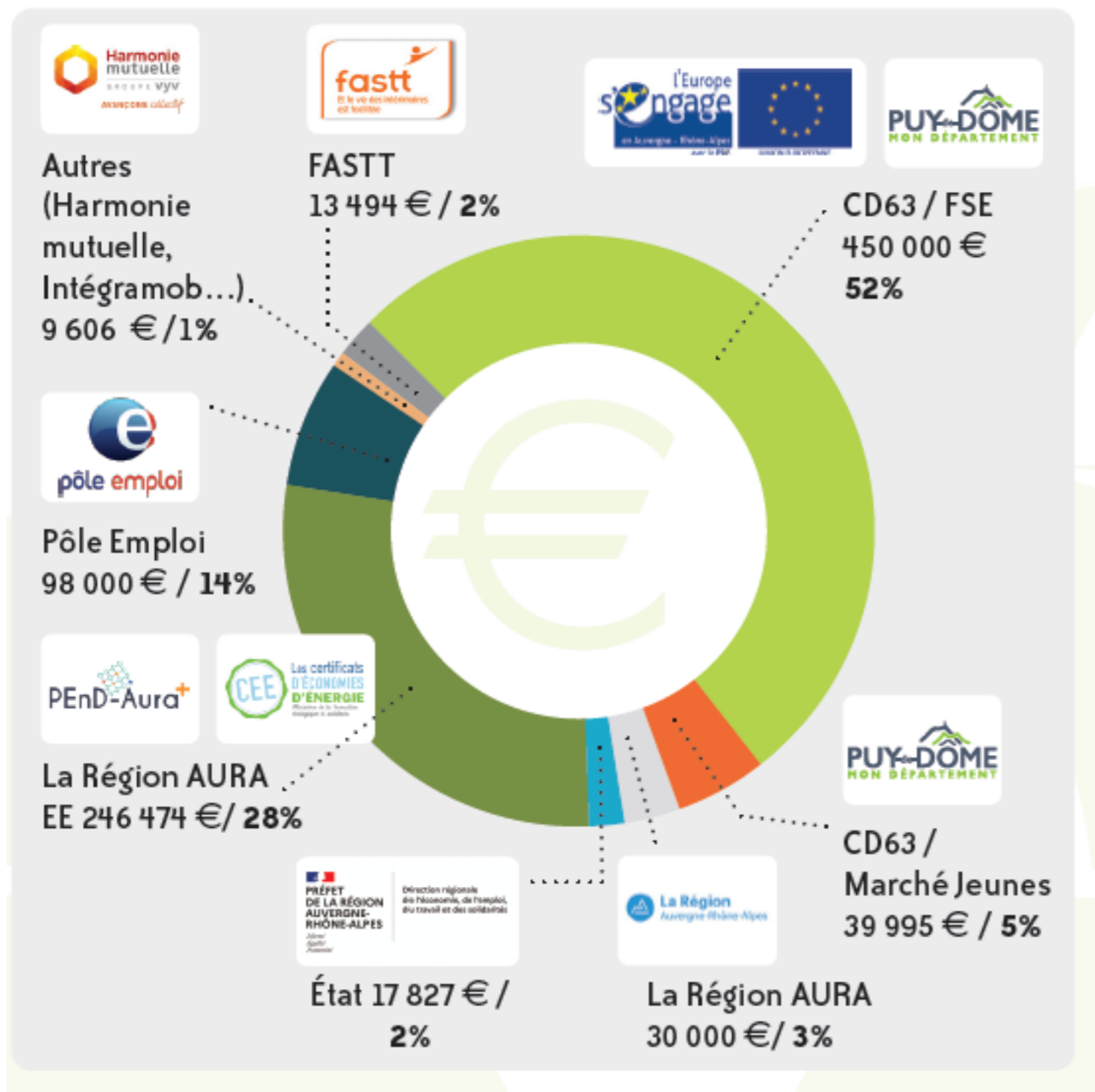
fastt
Et la vie des intérimaires est facilitée

La Région
Auvergne-Rhône-Alpes

7 **PRINCIPAUX FINANCEURS**

9. BILAN FINANCIER - 2021

Les ressources par financeurs en 2021



873 064€

D'ACTIVITÉ EN 2021

10. ZOOM SUR L'EXPERIMENTATION TOUS MOBILES - LE RÉSEAU SOLIDAIRES



C'est quoi le réseau solidaire ?

Le réseau solidaire est un projet visant à expérimenter un service d'utilité sociale basé sur le covoiturage et l'entre-aide afin de trouver une solution de déplacement pour toutes les personnes empêchées de se déplacer.



Pour qui ?

Le réseau solidaire est destiné à toutes les personnes qui :

- Sont empêchées de mobilité,
- Habitent l'une des 36 communes de l'EPCI Chavanon Combrailles et Volcans,
- Ont plus de 18 ans,
- Ne relèvent pas d'un état de santé nécessitant une surveillance particulière



Où ?

Le lieu de départ et/ou d'arrivée des déplacements doit obligatoirement être localisé sur le territoire de la Communauté de communes. Le trajet ne doit pas dépasser les 70 kms aller.



Tous mobiles
LE RÉSEAU SOLIDAIRE



Vous rencontrez des problèmes pour vos déplacements ?
Une solution existe : le réseau solidaire !
UN SERVICE D'AIDE À LA MOBILITÉ POUR ET PAR LES HABITANTS



11. LES ENJEUX DE DEMAIN - HORIZON 2027

Accompagner les territoires pour construire une nouvelle offre de mobilité pour tous



MODELISATION D'EXPÉRIMENTATIONS SUR L'EXEMPLE DE TOUS MOBILES - LE RÉSEAU SOLDIAIRE SUR LE TERRITOIRE DE CHAVANON COMBRAILLES



IMAGINER DES DISPOSITIFS / SERVICES DE MOBILITÉ EN PARTENARIAT AVEC LES COLLECTIVITÉS TERRITORIALES ET ACTEURS DU TERRITOIRE



Accompagner toutes les personnes empêchées de mobilité vers une mobilité autonome et durable



IDENTIFIER LES PERSONNES EMPÊCHÉES DE SE DÉPLACER ET CARTOGRAPHIER LES ACTEURS ET DISPOSITIFS



LEVER TOUS LES FREINS À LA MOBILITÉ



GARANTIR UN ACCOMPAGNEMENT POUR TROUVER UNE SOLUTION À TOUTES LES PERSONNES DITES EMPÊCHÉES



Accompagner les territoires et les habitants pour rendre possible les mobilités de demain



ACCOMPAGNEMENT AU CHANGEMENT DE COMPORTEMENT ET DE PRATIQUE DE MOBILITÉ EN DÉCLOISONNANT LES PUBLICS



CONSTRUIRE AVEC ET POUR LES HABITANTS POUR FAIRE DE LA MOBILITÉ POUR TOUS UNE RESPONSABILITÉ PARTAGÉE

Plateforme Mobilité inclusive & durable



Détours

mobil'emploi

SE RENSEIGNER



pfmobilite.fr



Plateforme Mobilité 63

NOUS CONTACTER



contact@pfm63.fr



04 73 39 93 26

Plateforme mobilité du Puy-de-Dôme
4 rue André Moinier
63 000 Clermont-Ferrand

PLATEFORME MOBILITE 63

Nathalie ANDRIVON

Coordinatrice activité 63

coordination@pfm63.fr

PLATEFORME MOBILITE 63

Claire LAIGNEZ

Responsable Département PFM63

07 49 22 02 70

c.laignez@pfm63.fr

