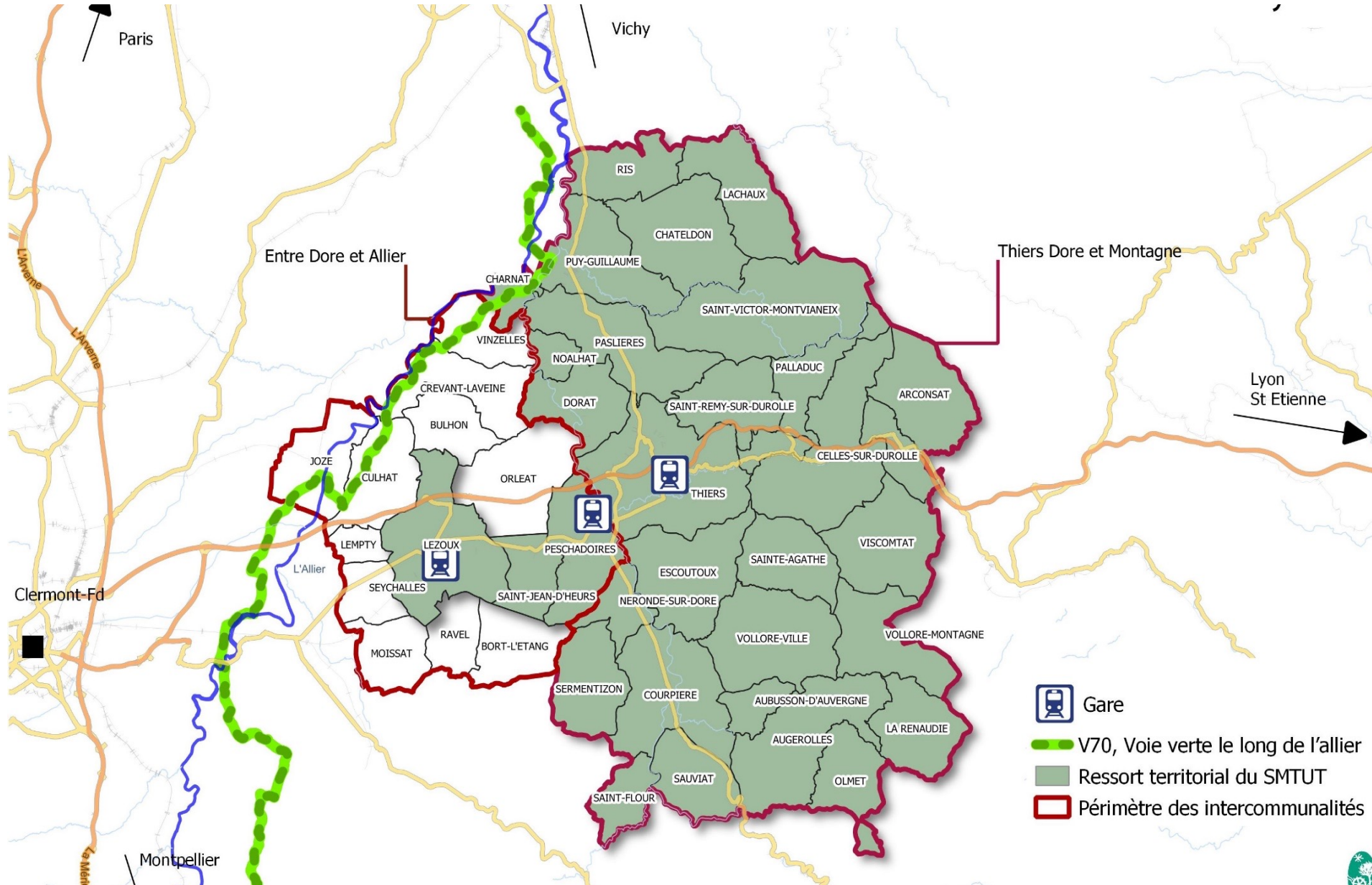








Syndicat Mixte
des Transports
Urbains du
Bassin Thiernois

Présentation des enjeux territoriaux en matière de mobilité

Le ressort territorial



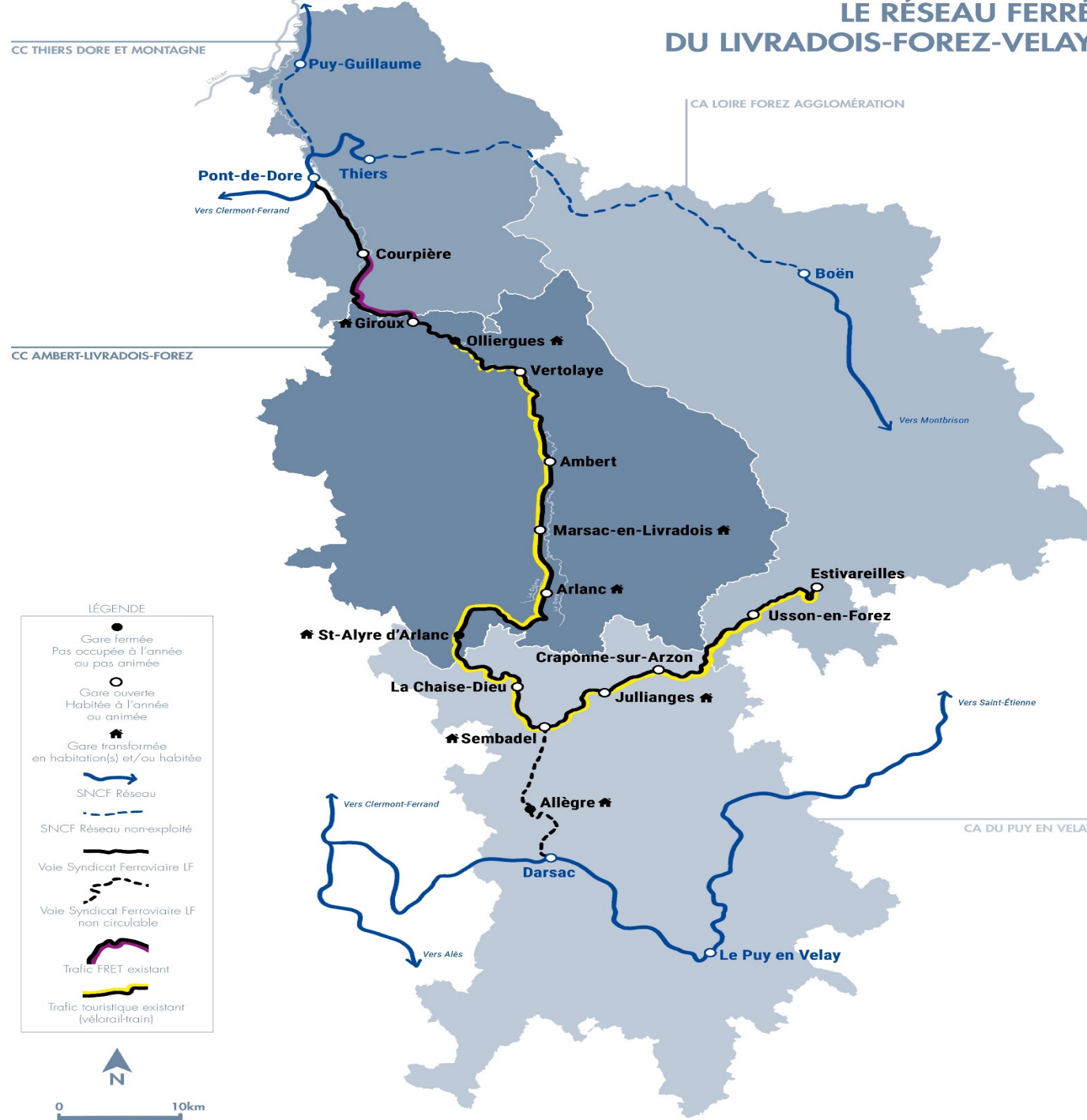
-  Gare
-  V70, Voie verte le long de l'allier
-  Ressort territorial du SMTUT
-  Périmètre des intercommunalités





Syndicat Mixte
des Transports
Urbains du
Bassin Thiernois

LE RÉSEAU FERRE DU LIVRADOIS-FOREZ-VELAY



Les enjeux

Contribuer à l'attractivité et au développement économique

- Faciliter l'accès à l'emploi, aux formations et aux stages.
→ **mobilité des apprentis**
→ **FJT Eclaté**
 - Renforcer l'activité des établissements et entreprises
→ **PDIE**
 - Développer les activités productives proches du réseau ferré par le Syndicat ferroviaire Livradois Forez

Améliorer l'accessibilité sociale aux services de mobilité

- Agir sur le comportement et le changement en matière de mobilité par la mise en place **de la maison de la mobilité** :
 1. Informer de l'ensemble des solutions et réseaux de mobilité
 2. Mettre en place une politique tarifaire attractive et accessible (ex: abonnement annuel à 30€)
- Désenclaver le territoire par le maintien d'une offre TER adaptée

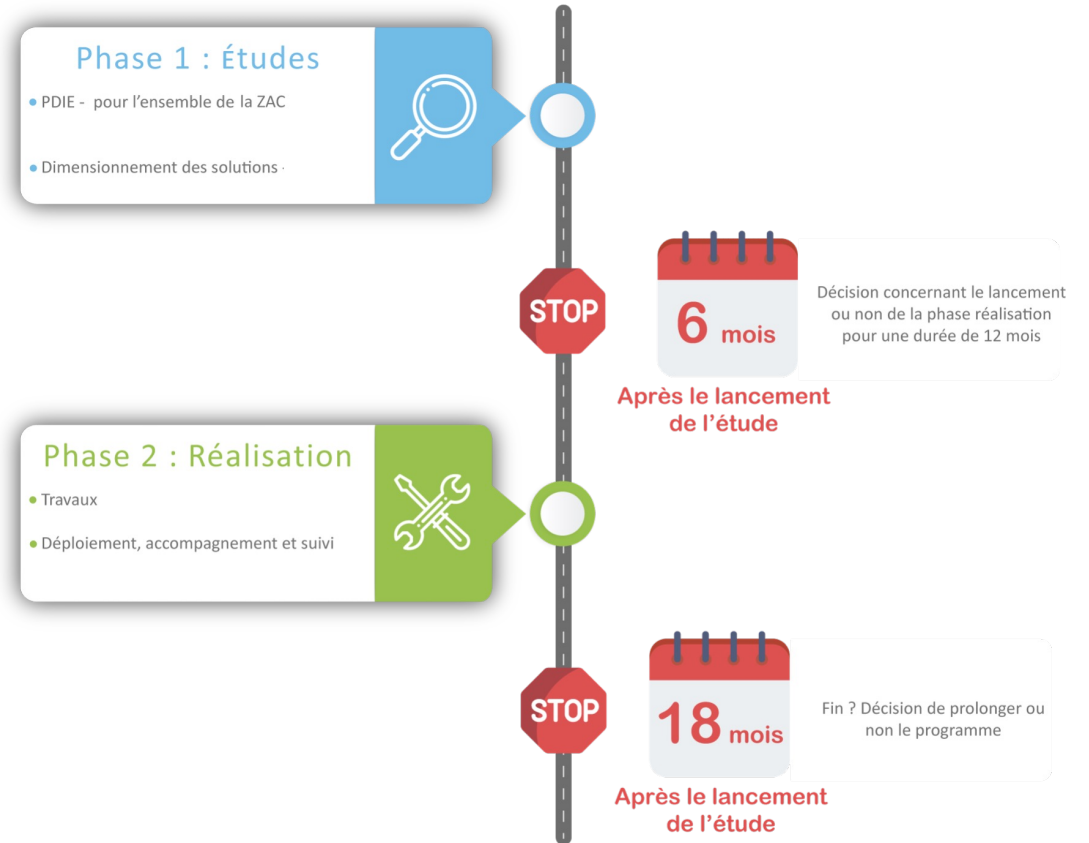
Préserver l'environnement et le cadre de vie

- Réduire la part de l'automobile individuelle dans les déplacements
 - Lutter contre le changement climatique en réduisant l'émission des GES
 - Prendre en compte les enjeux de santé publique et le bien-être des habitants
 - Améliorer la qualité de vie

Quelques initiatives

LES PDIE

- **lancement du programme Mobil'Ethic sur Racine et Felet (2000 salariés) permet d'expérimenter des solutions de mobilité pour améliorer les trajets domicile-travail de ces zones.**
- De nombreuses solutions pourront être envisagées pour obtenir une offre sur-mesure : Vélo à Assistance Électrique, covoiturage, autopartage électrique, ...
- Le déploiement de Mobil'Ethic sur Racine et Felet va se découper en plusieurs phases.



Quelques initiatives

La mobilité des apprentis

- Depuis 2019, le syndicat expérimente un TAD pour les jeunes du territoire en difficulté de mobilité afin de les amener vers leur apprentissage (CFAI + entreprises) quotidiennement.
- A partir d'un lieu d'hébergement et animation sociale (Atrium à Thiers mais aussi FJT éclaté), un covoiturage effectué par Actypôles Thiers -EBE
- Service gratuit pour les jeunes et les entreprises financé à hauteur de 40 000€/an.
- Service de VAE en plus mis en place pour les jeunes sur la ville de Thiers

La mobilité des apprentis

- 2 véhicules mis à disposition des jeunes quotidiennement pour un total d'une 20 de personnes.
- Résultats annuel:
 - 1600 voyages effectués
 - 2000 passagers transportés
 - 100 000km réalisés