



CLUSTER
MOBILITÉ
ACTIVE &
DURABLE
Auvergne-Rhône-Alpes



*Pour une filière plus visible,
innovante et collaborative*



La Région
Auvergne-Rhône-Alpes



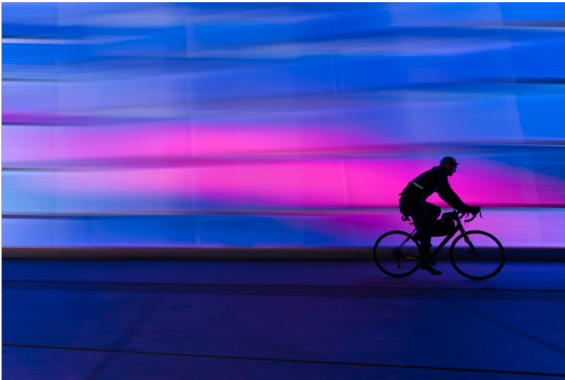
**RÉPUBLIQUE
FRANÇAISE**
*Liberté
Égalité
Fraternité*



GRAND LYON
la métropole



Nos missions



Fédérer et animer la filière des mobilités actives et durables pour la rendre plus **visible, innovante et collaborative**, et la placer au **cœur des systèmes de mobilité** de demain.

Réseau et
partenariats

Projets
structurants
et
collaboratifs

Lobbying et
visibilité de la
filière

Les projets structurants



Relocalisation des composants

Travailler avec les fabricants de vélos et les industriels de la région sur un plan de réindustrialisation des composants de vélos



Coopérative d'Achat

Mutualiser fournisseurs & transports



Formation

Création de formations continues et initiales adaptées aux métiers du cycle (e-learning, plateau technique) - en cours de structuration

Les projets sur la métropole de Lyon

Essaimables à moyen terme sur d'autres territoires



Expérimentation Station MAD

Innover autour du stationnement sécurisé des vélos - 1 expérimentation Gare Part-Dieu Lyon



Lieu Totem

Créer un lieu industriel et collaboratif dédié aux mobilités actives et durables -
Lieu d'atterrissage : Villeurbanne



VMIA - Coopérative d'assemblage de vélos (modèle SCIC)

Créer un atelier de production de cycles partagé (10 000 unités/an)
Projets collaboratifs entre adhérents

NOUS CONTACTER

Adresse

61 Cours de la République
69100 Villeurbanne

Contacts

Anne-Gaëlle Clot, Coordinatrice filière MAD
anne.clustermad@gmail.com
06 64 36 43 54

Geoffroy Bing, chef de projet MAD
geoffroy.clustermad@gmail.com
06 20 48 91 05

