

UNE VILLE VERTE ET DURABLE



**Valladolid
Smart City
&
Ville Phare**

AGENCE D'INNOVATION

- INNOVATION
- Promotion économique de la ville
- SOUTIEN à l'emploi et à l'entrepreneuriat
- Catalyseur de STRATÉGIES de ville, projets & plans

- Stratégie d'approche **HOLISTIQUE**
- Développement urbain **INTÉGRÉ** et **DURABLE**

face aux défis:

- économique,
- environnemental,
- climatique et
- Sociaux

Vers une **VILLE RÉSILIENTE**
face aux risques et tensions

SOCIÉTÉ civile **IMPLIQUÉE**

RÉSEAUX DE VILLES

- Réseau espagnol des villes intelligentes RECI
- Réseau Innpulso
- Smart Cities CTN 178 (Comité technique de normalisation)
- MetropolRegion MHBGW –
- Réseau européen : Régions promouvant l'eMobilité Réseau CENCYL (Portugal Espagne)
- EuroCités
- **Réseau international des villes Michelin** (dans le monde)
- Forum Civitas – Civinet Espagne – Portugal



INNOLID 2020+

LOGEMENT réhabilitation. **Paysage de QUALITÉ**

Promotion de l'ÉGALITÉ, réduction de l'absentéisme scolaire. Modèle citoyen **ÉQUILIBRE SOCIAL**

Couloirs VERTS, consommation d'eau efficace, réduction du bruit. **RÉGÉNÉRATION, efficacité & INNOVATION**

Systèmes de stationnement INTELLIGENTS et gestion SmartWater. Renforcer le leadership de Valladolid:
SMART CITY

**STRATÉGIE
INTÉGRÉE DE
DÉVELOPPEMENT
URBAIN
DURABLE**

MOBILITÉ: INSTRUMENTS DE POLITIQUE PUBLIQUE

INNOLID2020+ (Stratégie intégrée de développement urbain durable)

Actions: défis économiques, durables, climatiques, sociaux et démographiques. Économie bas carbone

PIMUSSVA (Plan Intégral pour une Mobilité Urbaine Durable et Sûre de la Mairie de Valladolid)

Déplacements non motorisés, soutien aux transports en commun, mobilité intelligente adaptée aux besoins des citoyens

PGOUVA-2020 (Urbanisme général de Valladolid)

Réorganisation de la gestion de la mobilité : consolidation de la piétonnisation, espace public disponible, ...

Autres plans et projets

Agenda Urbain_AUVA2030, Plan Directeur Vélo, Ville Verte de Valladolid, SMARTVA!, Plan Commerce Local,... REMOURBAN, UrbanGreenUp, INNATUR, Cencyl Verde, Circular Lab.

Intégration de la perspective de genre

femmes - actions de mobilité

besoins spécifiques

Engagements visibles

Réduire l'écart entre les sexes



STRATÉGIE DE MOBILITÉ POUR VALLADOLID

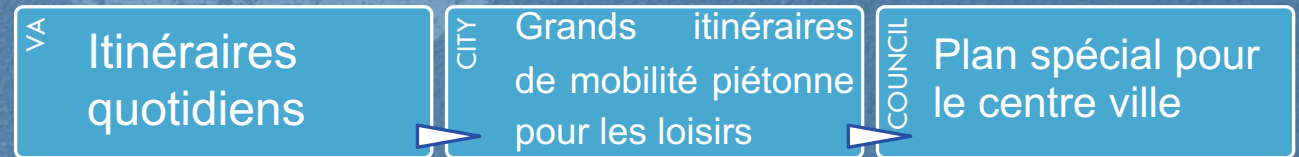
Un modèle de ville dans lequel les citoyens voyagent de manière DURABLE ET SÉCURISÉE. Adapté au cadre national et international des STRATÉGIES DE MOBILITÉ

MODES NON MOTORISÉS AMÉLIORÉS: Amélioration de la mobilité des piétons et des cyclistes

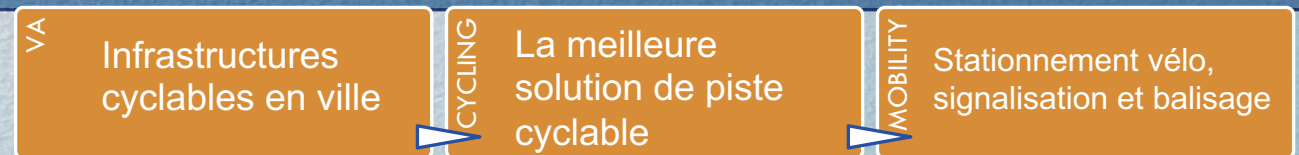
- ✓ **PROMOTION DES TRANSPORTS EN COMMUN:** Approche de la **mobilité multimodale**. Augmentation du TP
- ✓ **AMÉLIORATION DE LA DISTRIBUTION URBAINE DE MARCHANDISES (DUM) :** Adaptation DUM. Application mobile. Nouvelle signalétique des réservations de parking pour la gestion du DUM
- ✓ **AMÉLIORATION DE LA GESTION DES ROUTES ET DU STATIONNEMENT :** PRIORITÉ : Restriction de circulation et de stationnement
- ✓ **DES INCITATIONS POUR LES VÉHICULES PROPRES : ACCORD MAIRES - PLAN D'ACTION POUR L'ÉNERGIE DURABLE. ORIENTATIONS EUROPÉENNES ET STRATÉGIES SUPRA-MUNICIPALES**
- ✓ **ROUTE SURE: ÉDUCATION ET FORMATION**
- ✓ **GESTION DE LA MOBILITÉ ET PLANS SPÉCIFIQUES DESTINÉS AUX GROUPES CIBLES:** Observatoire de la mobilité. Parcours scolaires. Plans de transport au travail

Contribution aux OBJECTIFS DE DÉVELOPPEMENT DURABLE (ODD), soulignant la plus grande participation des **FEMMES DANS LES ORGANES DE DÉCISION DE LA MOBILITÉ** ainsi que la promotion des TRANSPORTS PUBLICS comme outil utile pour **l'INCLUSION SOCIALE ET LA RÉDUCTION DES INÉGALITÉS**

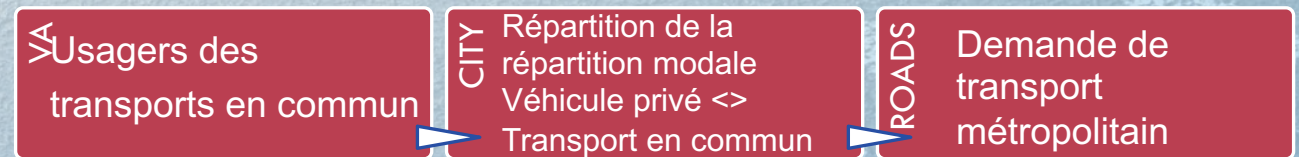
Priorisation des piétons



Intégration de la mobilité cycliste



Hiérarchie des voies : IMPACT sur TP



Des voies vertes pour découvrir de nouveaux espaces urbains piétons et cyclistes : réseau cyclable et itinéraires piétons

CHANGEMENT DE POLITIQUE PUBLIQUE

Priorité: Mobilité piétonne, ZBE, Mobilité verticale, Pistes cyclables, Budget participatif pour pistes cyclables, 30km/h de rues.

Valoriser le patrimoine naturel - Itinéraires verts. Promouvoir le vélo électrique pour certains quartiers

NATURE DE L'ACTION

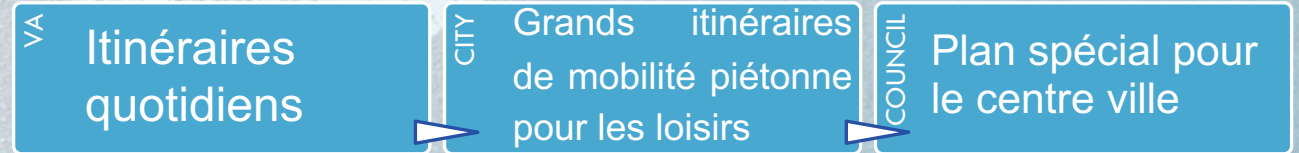
Rencontre des vélos - campagnes promotionnelles :

Voies vertes. Explorez le nouveau couloir vert (NBS avec 1 500 arbres), les nouvelles aires vertes, les pistes cyclables et piétonnes pavées vertes.

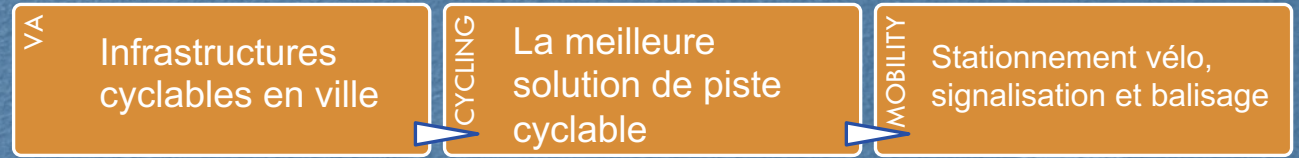
Découvrez de nouveaux espaces urbains conviviaux pour les piétons et les cyclistes



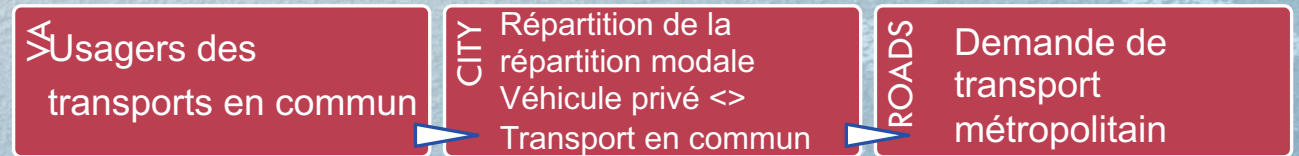
Priorisation des piétons



Intégration de la mobilité cycliste



Hiérarchie des voies : IMPACT sur TP



Favoriser la mobilité à vélo - Stationnement vélo : Labelliser les espaces vélo-friendly. Accompagnement des communes et des entreprises publiques

NATURE DE L'ACTION

Création d'un label qui certifie les espaces bike-friendly favorisé par la Mairie de Valladolid (Bâtiments Industriels « Innovation Hubs », Marché Central (MERCAOLID) ou commerce de proximité (Bike Friendly Shops)

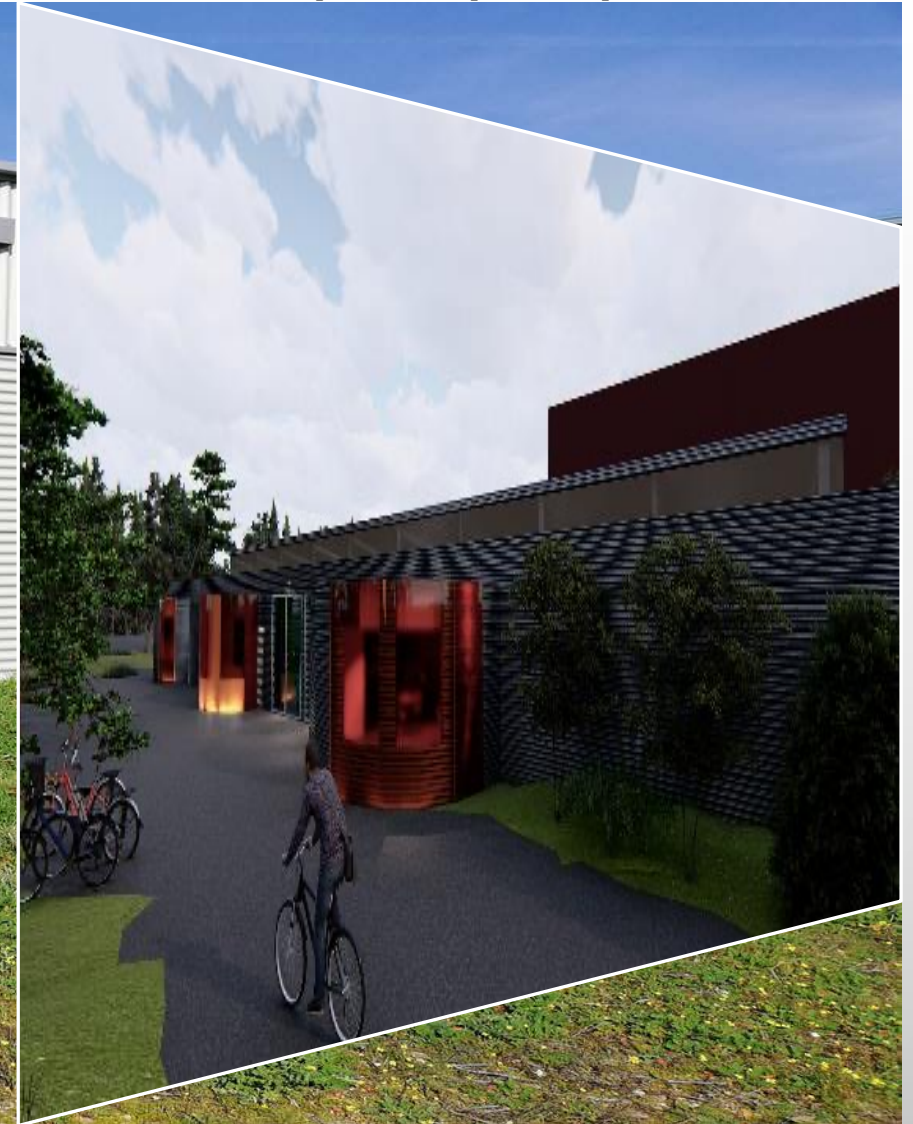
OBJECTIFS / RÉSULTATS

Nombre d'installations cyclables, vestiaires, d'accessoires de vélo, douches

2^{ème} phase : transformer le parking voiture en parking vélo pour les salariés et les clients

système d'incitation

box : service vélo pour clients



Plans de transport au travail : Promotion du vélo, covoiturage, flottes électriques au travail dans les zones industrielles et les zones commerciales

LA NATURE D'ACTION

Promotion du VÉLO au TRAVAIL dans les Zones Industrielles et les secteurs d'activité :

CAMPAGNES pour les entreprises et les salariés. Mettre l'accent sur la protection de la santé et de l'environnement.

Covoiturage. Mobilité électrique

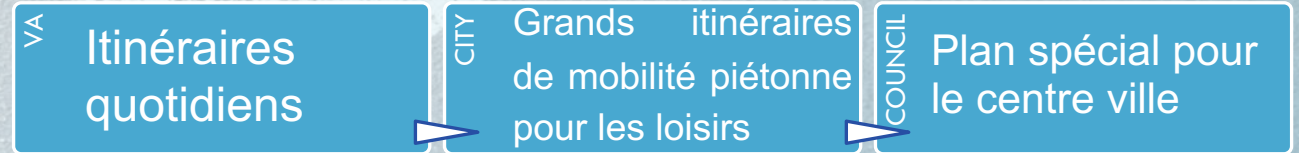
Objectifs / Résultats

Km parcourus, émissions de CO2 évitées, participants, entreprises impliquées. flottes électriques.

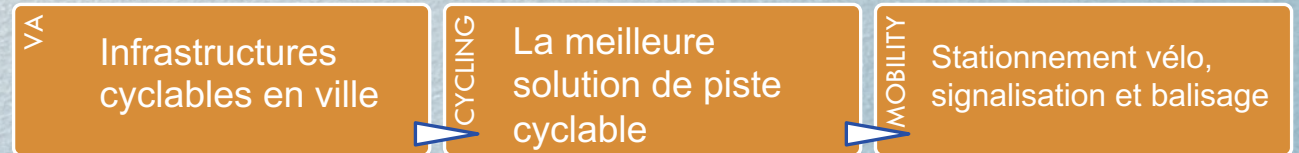


AMÉLIORATIONS DE LA MOBILITÉ

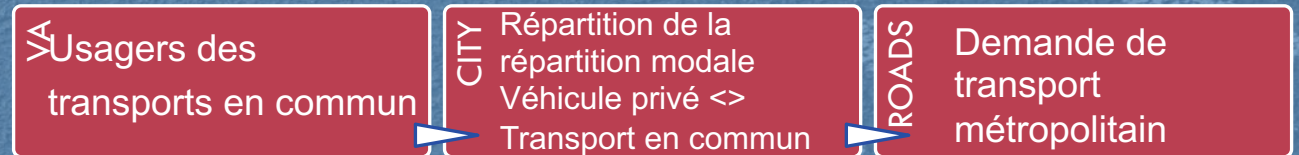
Priorisation des piétons



Intégration de la mobilité cycliste



Hiérarchie des voies : IMPACT sur TP



Applications de transport public urbain pour une meilleure planification des déplacements.

PERTINENCE

Système de planification des déplacements relié au système d'information local et à l'agglomération.

Scénario intermodal haute performance.

Développement d'autres modèles économiques : Activités covoiturage, location de vélos, ...

NATURE DE L'ACTION

Planification de voyage APP

stimuler le TP, l'interopérabilité, l'optimisation du temps utilisateur.

Mise à jour de l'APP : informations en temps réel et planification d'itinéraires basées sur des données dynamiques.

TP "à la demande" dans certains quartiers de la ville.
Concept MaaS (évolution de l'application)



E-BUS ET PANTOGRAPHES

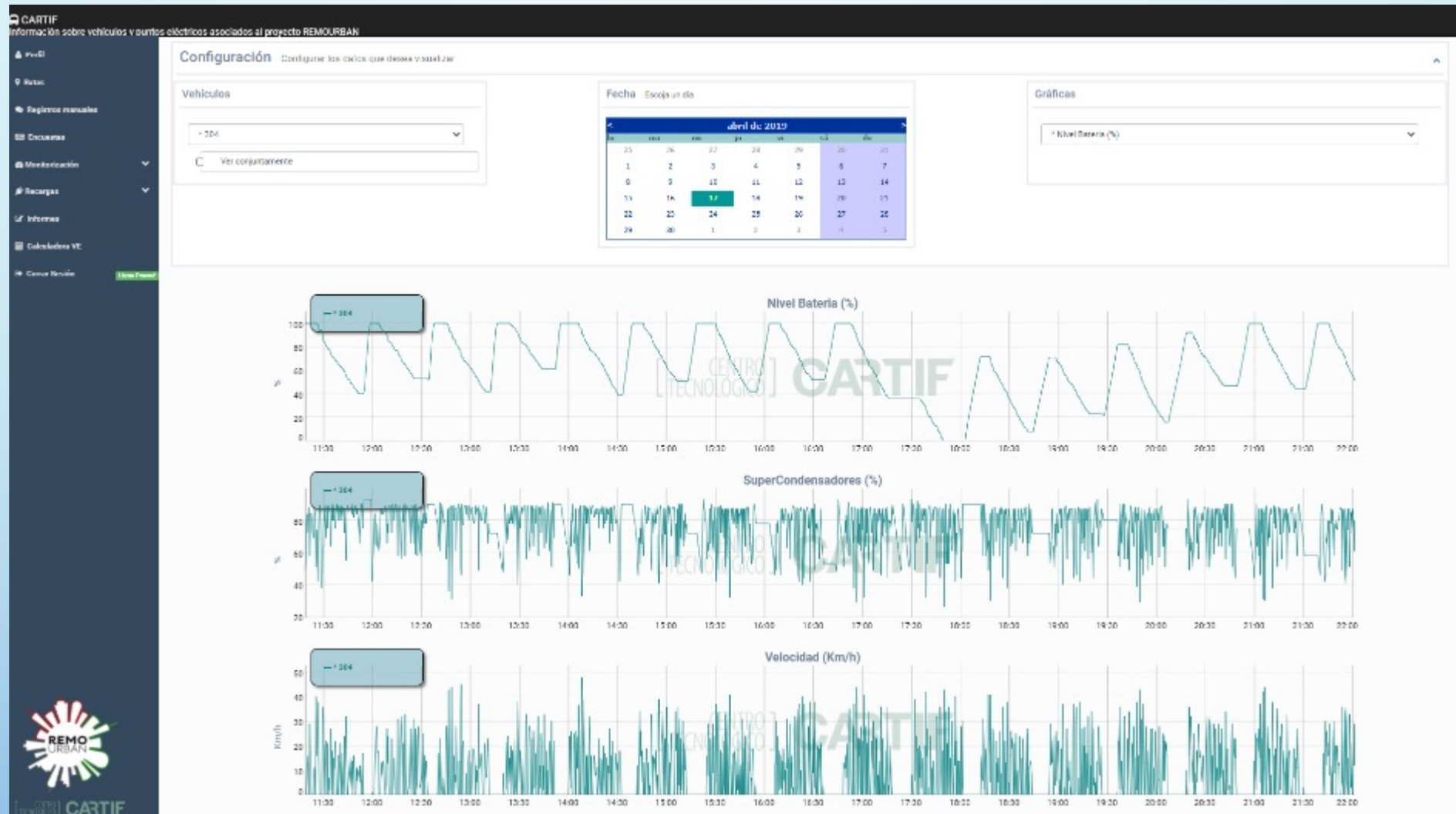


Résultats (2 ans):

Économies d'énergie : 261 MWh

Réduction de CO2 : 100 T

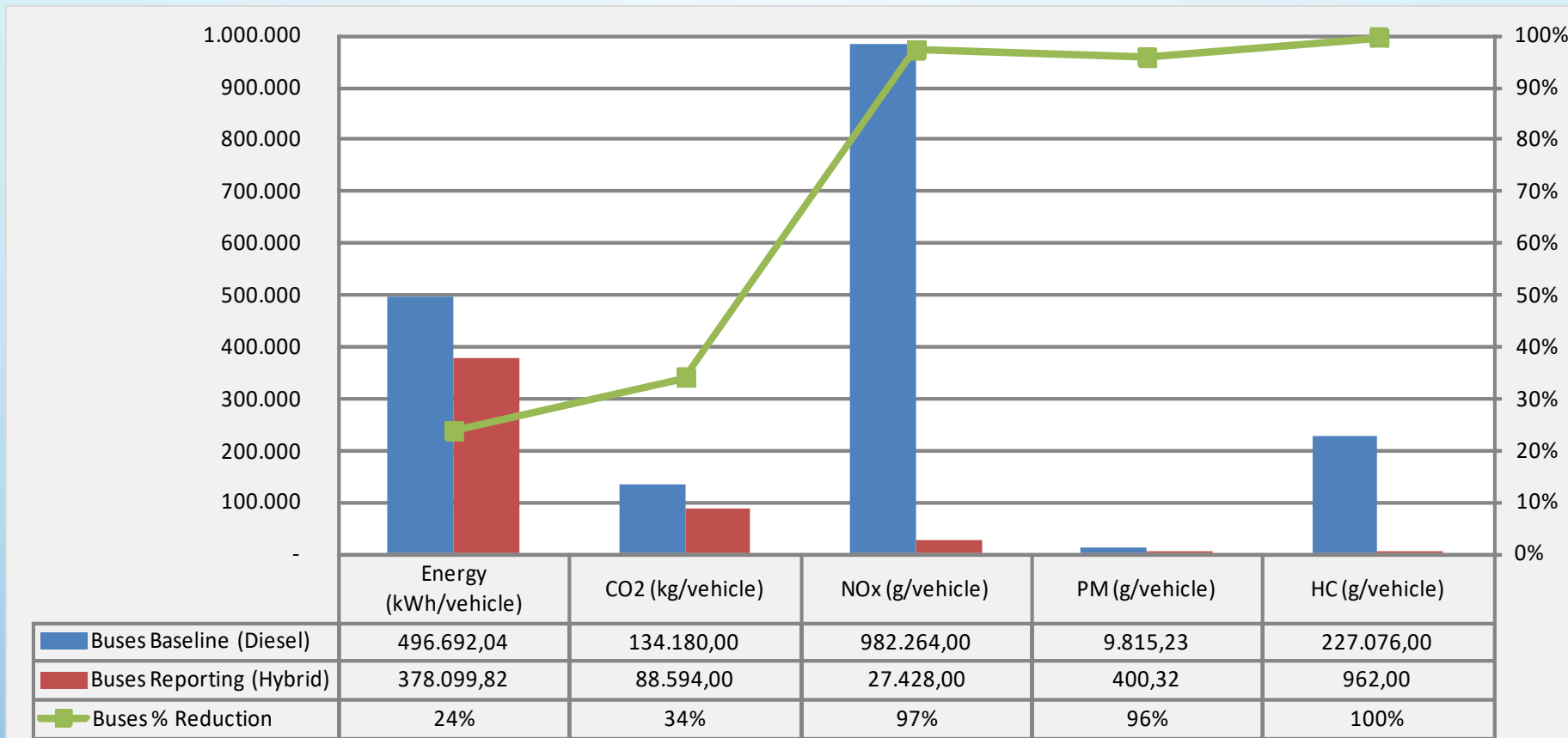
PLATEFORME DE SURVEILLANCE



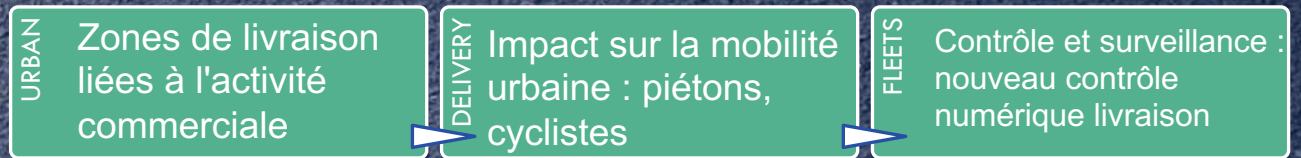
PLATEFORME DE SURVEILLANCE

The screenshot displays the CARTIF monitoring platform interface. At the top, it shows the title 'CARTIF' and the subtitle 'Información sobre vehículos y puntos eléctricos asociados al proyecto REMOURBAN'. Below this, there are filters for 'Fecha' (13/05/2020) and 'Vehículo' (Todos los vehículos con datos), along with an 'Actualizar Mapa' button. The main area is a map of Valladolid, Spain, with a brown line indicating a specific route or area of interest. The map includes various landmarks and district names such as GIRON, LA CIRCULAR, PAJARILLOS, LAS FLORES, LAS DELICIAS, PARQUESOL, LA FLECHA, and PARQUE ALAMEDA. A sidebar on the left contains navigation options like Perfil, Rutas, Registros manuales, Encuestas, Monitorización, Recargas, Informes, Calculadora VE, and Correr Basión. The bottom of the interface features the REMOURBAN logo and the text 'Plataforma CARTIF | Proyecto REMOURBAN'.

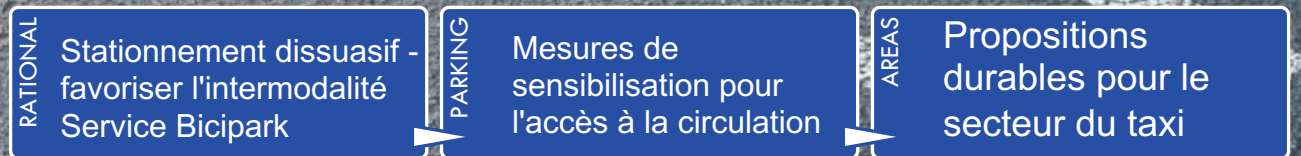
RÉSULTATS DE MOBILITÉ. BUS.



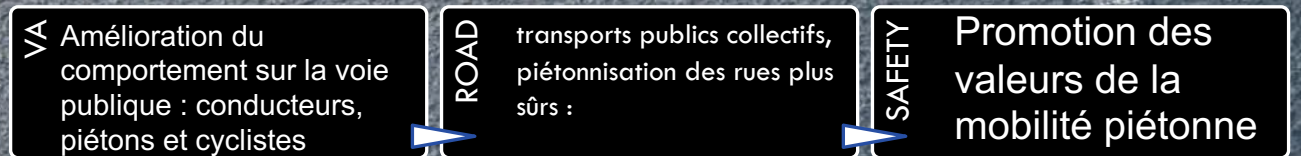
Booster les flottes de livraison urbaines & Last Mile Delivery



Route et Rationalisation des aires de stationnement



Sécurité routière



Amélioration de la distribution urbaine des marchandises : Caravane de véhicules électriques et flottes de livraison



CHANGEMENT DE POLITIQUE

Petites livraisons de fret + destinations multiples et déplacements fréquents : Conflit de trafic quotidien.

CONSUMMATEURS et MAGASINS COMMERCIAUX, ENGAGEMENT DES CENTRES LOGISTIQUES

NATURE DE L'ACTION

Caravane flotte électrique et livraison. Semaine de la mobilité.

Incitations économiques

Mobilité électrique :

Livraison VÉLOS avec systèmes froids

Une caravane SANS BRUIT



INCITATIONS À LA MOBILITÉ ÉLECTRIQUE



VÉHICULES : 45 contrats de service de données

Secteur taxi : 1

Livraison dernier kilomètre : 14

Flottes d'entreprises privées : 30

Vendeur neutre

7 marques et 13 modèles

Flottes privées qui opèrent principalement dans la ZBE

INFRASTRUCTURE : service de données de 22 contrats

Hôtels

Zone du centre commercial

Centre commercial

PLATEFORME DE SURVEILLANCE

The screenshot displays the CARTIF monitoring platform interface. At the top, it shows the date '13/05/2020' and a filter for 'Todos los vehículos con datos'. A sidebar on the left contains navigation options: Perfil, Rutas, Registros manuales, Encuestas, Monitorización, Recargas, Informes, Calculadora VF, and Correr Basión. The main area features a Google Map of Valladolid with a brown route highlighted. The map includes labels for various districts like GIRON, LA CIRCULAR, PAJARILLOS, LAS FLORES, LAS DELICIAS, PARQUESOL, LA FLECHA, and PARQUE ALAMEDA. The bottom of the interface includes the REMOURBAN logo, the CARTIF logo, and the text 'Plataforma CARTIF | Proyecto REMOURBAN'.

FLOTTES PRIVÉES



Résultats (2 ans) :

Économies d'énergie: 134,4MWh

Réduction de CO2 : 64,42 T

SECTEUR DE LA LIVRAISON ET DES TAXIS



Résultats (2 ans):

Livraison Last Mile

Économies d'énergie: 16,2MWh

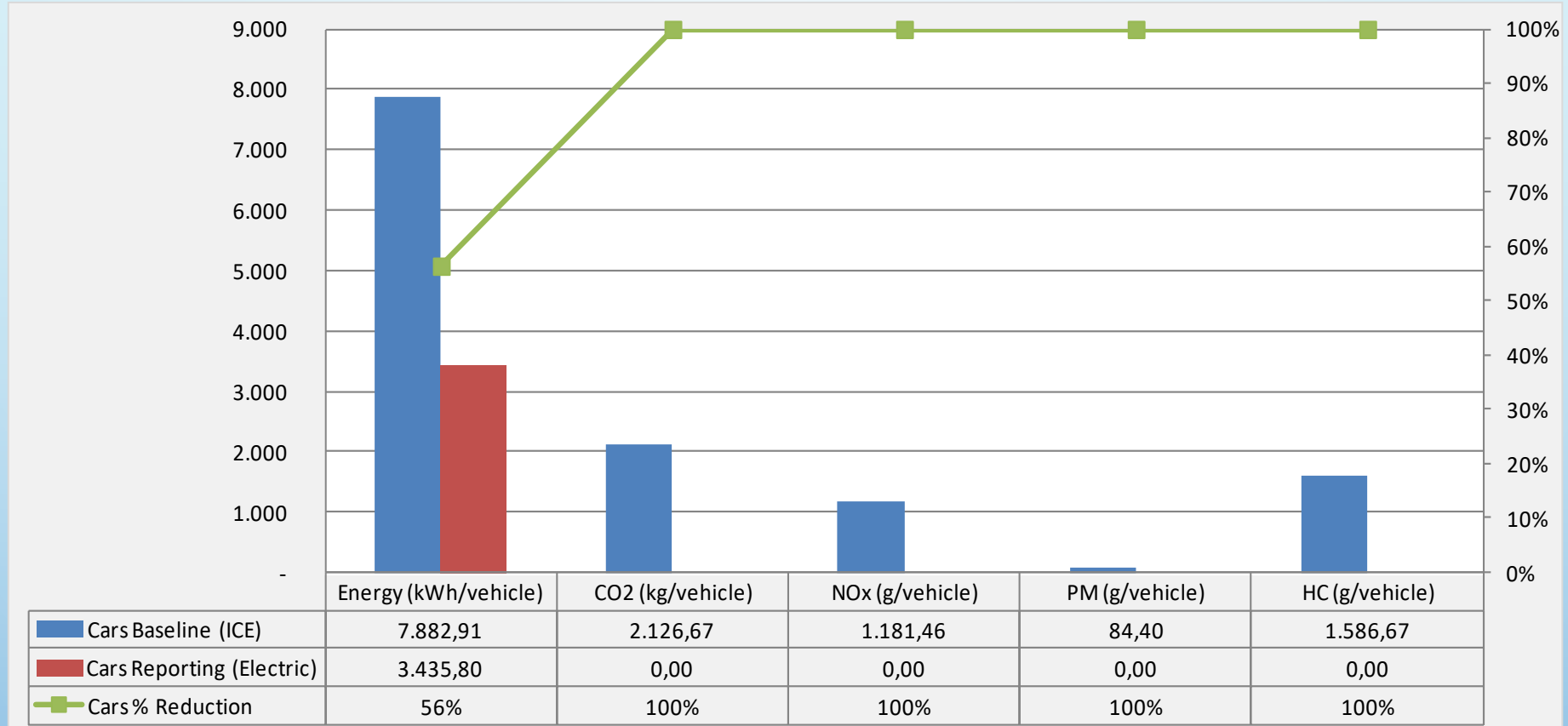
Réduction de CO2 : 6,34 T

Secteur taxi

Économies d'énergie: 62,7 MWh

Réduction de CO2 : 31 T

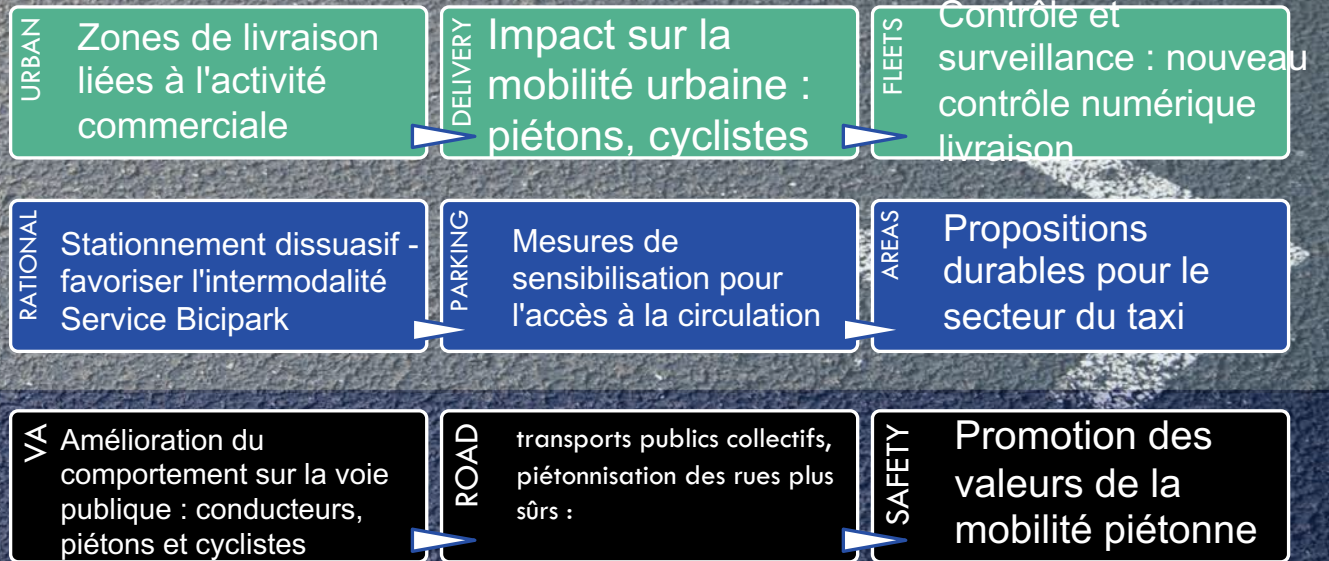
RÉSULTATS DE MOBILITÉ. VOITURES.



Booster les flottes de livraison urbaines & Last Mile Delivery

Route et Rationalisation des aires de stationnement

Sécurité routière



Parcours scolaire sécuritaire. FORMATION à l'utilisation du VELO

CHANGEMENTS POLITIQUE

Promotion de la mobilité des enfants.

Formation pratique à la réglementation routière et cycliste et à la réglementation cyclable, à l'aide de la METHODE BIKEABILITY

NATURE DE L'ACTION

Formation VÉLO par des moniteurs expérimentés dans les écoles :

- 1_ maîtrise de la conduite sur cycle
- 2_ cycle sur routes à voie unique
- 3_ autoroutes à plusieurs voies et carrefours complexes.

BROCHURE, INSIGNES ET CERTIFICAT

INCLUS : handicaps, groupes ethniques, les groupes à faible revenu





PARCOURS SCOLAIRES MIGUEL DE CERVANTES

- Réduction des obstacles
- La largeur recommandée
- Principalement réglementé par les feux de circulation
- Sous observation l'étroitesse des trottoirs

Folleto de adhesión del comerciante amigo



CAMINO ESCOLAR PASO A PASO

¿ QUE SON ?

Una itinerario elegido entre los recorridos más utilizados por los escolares para que estos puedan acudir a su colegio de la forma más segura.

El camino o la escuela se convierte así en una experiencia de autonomía y contacto directo de los niños con su entorno cotidiano, su barrio y sus calles.

¿ QUE GANAMOS CON EL CAMBIO ?

- Recuperar espacio de la ciudad para la infancia.
- Aumentar la autonomía infantil y asistir al desarrollo.
- Mejorar la educación vial en la infancia.
- Aprender a valorar y contribuir a la conservación del medio ambiente y patrimonio urbano.

¿ POR QUÉ ADHERIRSE ?

Para contribuir a la mejora de las condiciones de la infancia y la calidad de vida en su ciudad.

ADHESIÓN AL PROYECTO CAMINOS ESCOLARES

La entidad _____, desea colaborar con el proyecto para mejorar las condiciones de la infancia y la calidad de vida de la ciudad y

Se compromete a:

- Contribuir con el proyecto y colaborar en su puesta en marcha y difusión.
- Colaborar con los otros agentes que intervienen en el proyecto: profesores, padres, madres y Policía Local.
- Ayudar a los niños que realizan el camino, facilitando el traslado y el bienestar de los mismos.

SEÑO (tachase lo que no proceda)

AUTORIZA a que su nombre pueda ser publicado como Comerciante Amigo de los Caminos Escolares

Pegatina identificativa en el escaparate



CAMINO ESCOLAR COMERCIANTE AMIGO



www.dgt.es

AUTOCOLLANT DANS LA VITRINE

- PARCOURS SCOLAIRE
- BOUTIQUES AMICALES

Empreinte "Marcher à l'école"

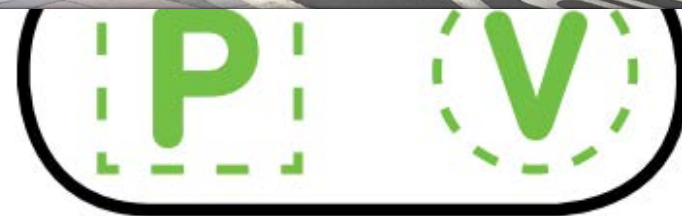


Panneau vertical au point de rencontre

PUBLIC ENGAGEMENT FOR SUSTAINABLE PUBLIC TRANSPORT

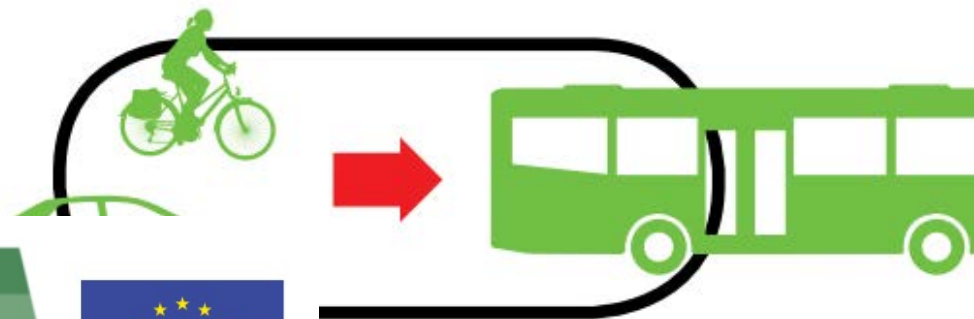
ENGAGEMENT POUR DES TRANSPORTS PUBLICS
DURABLES

MERCI BEAUCOUP



· PARKING

· RED CICLISTA
· TRANSPORTE PÚBLICO



TRANSPORTE PÚBLICO

