

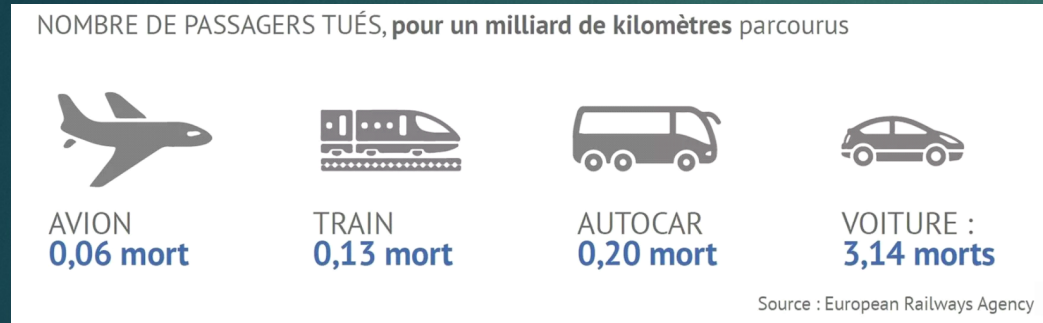


Conclusion

Les potentialités du rail

Des atouts indéniables

Sûr



Rapide



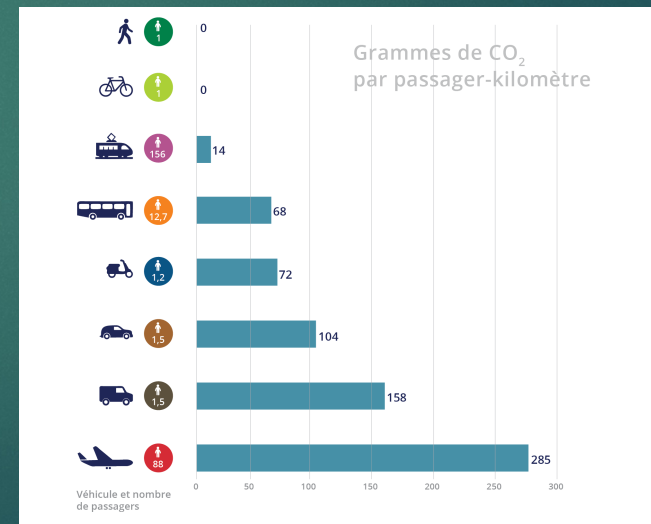
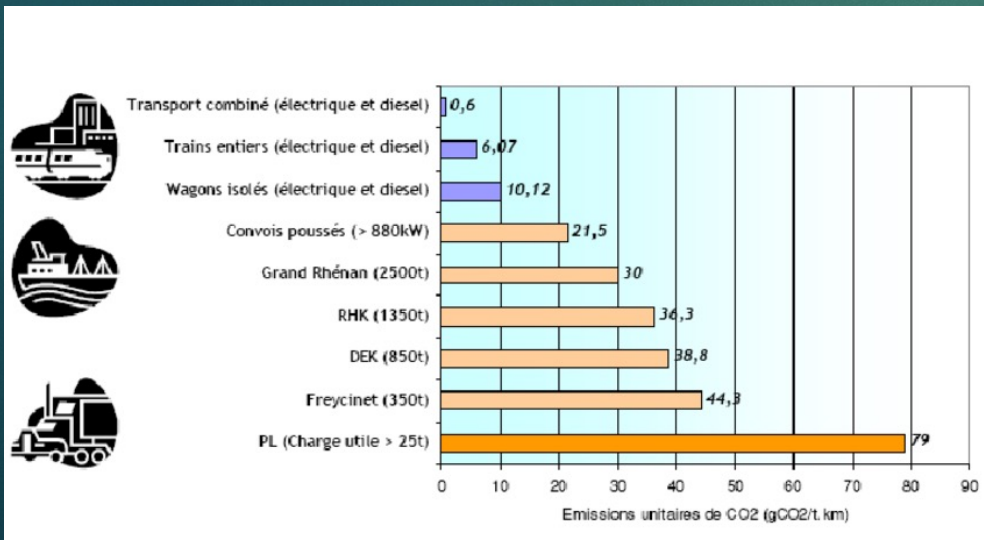
320 km/h

200 km/h

160 km/h

120 km/h

Peu polluant



Des atouts indéniables

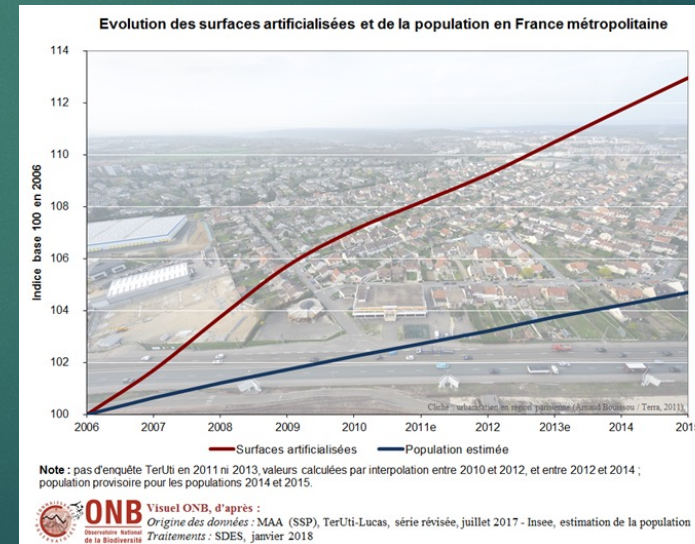
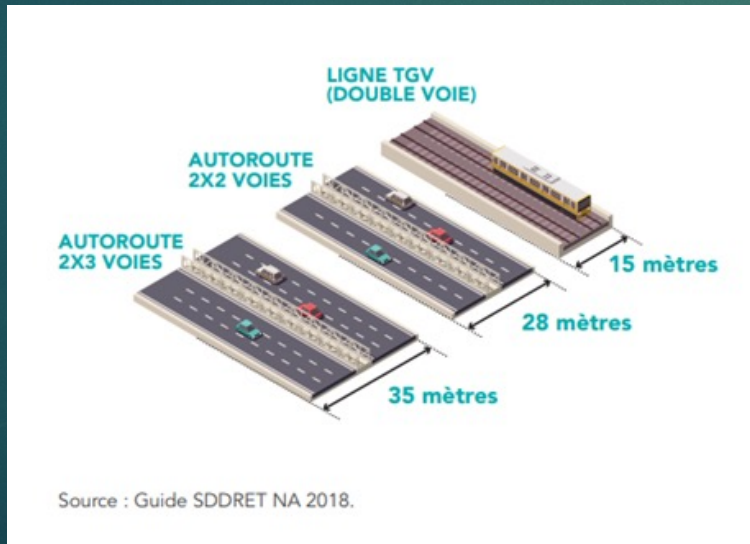
Social : modulation tarifaire possible & réduction des inégalités



Capacitaire

Aujourd'hui LGV Paris-Lyon = 12 trains par heure par sens soit 4000 voy/heure (une autoroute 1500 voy/heure)

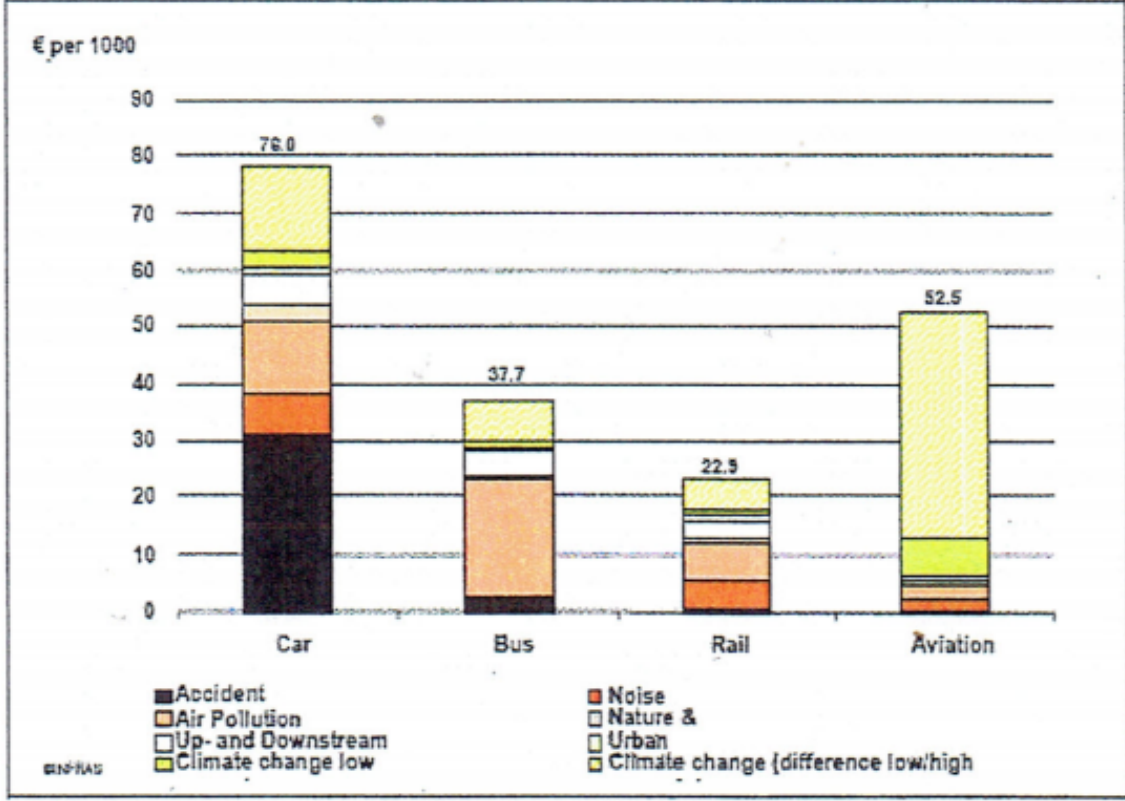
Econome d'espace



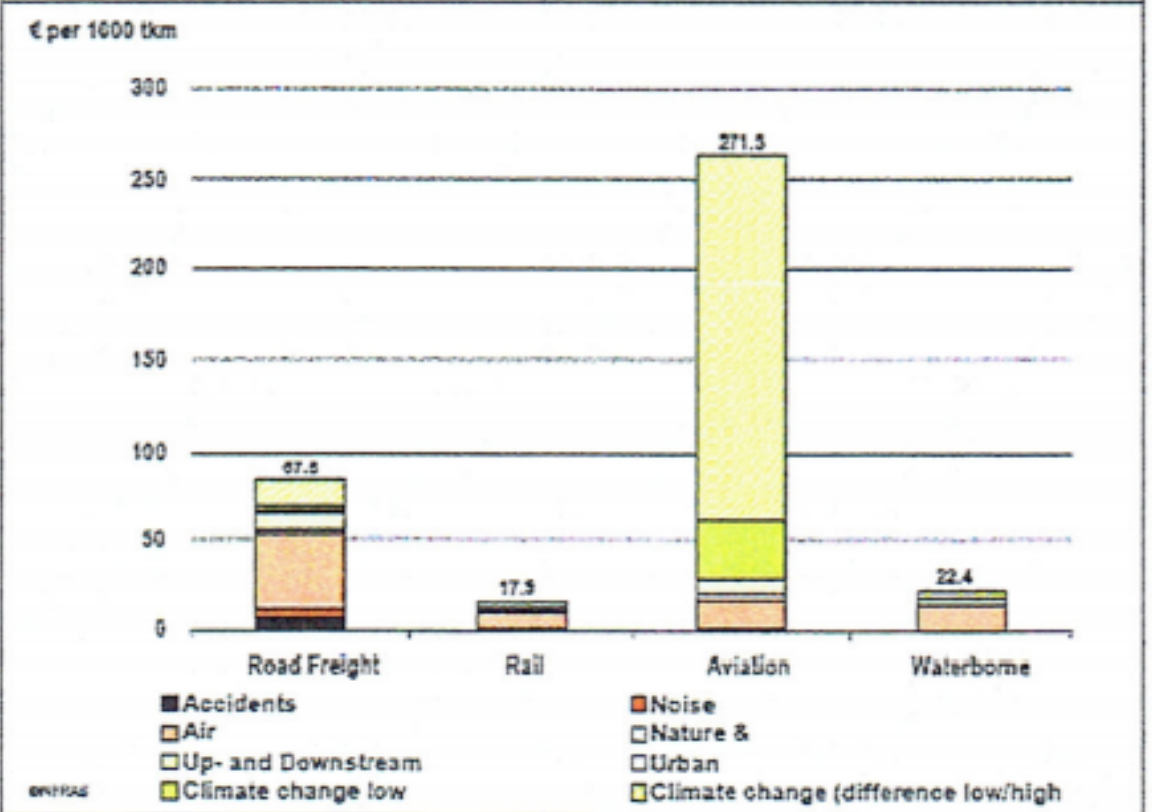
**13,7 ha par jour
soit presque 20
terrains de
football
dont la moitié
pour les
infrastructures**

Un mode vertueux

COÛTS EXTERNES MOYENS: PASSAGERS (HORS CONGESTION)



COÛTS EXTERNES MOYENS: FRET (HORS CONGESTION)



Un réseau encore bien maillé à valoriser

