

PARC NATUREL  
RÉGIONAL DES  
GRANDS CAUSSES

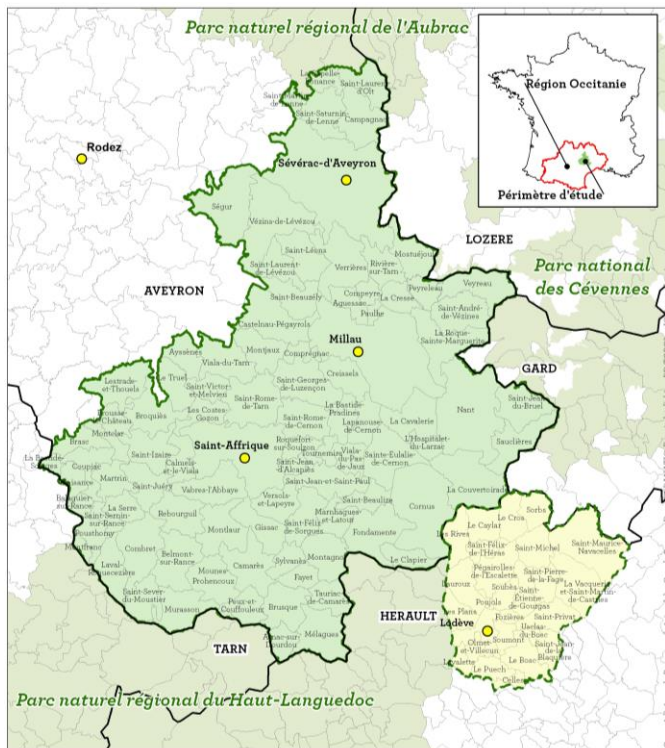


4 AVRIL  
2023

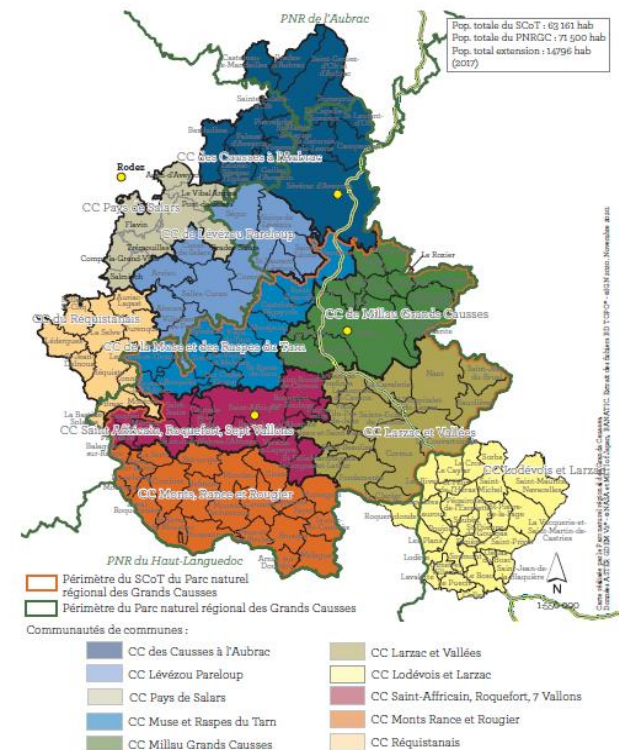


# CONTEXTE DES GRANDS CAUSSES

- Territoire **rural de moyenne montagne** à dominante agricole (filière Roquefort)
- Population totale de 71500 habitants pour 93 communes et 8 Communautés de communes sur un territoire de 325 000 ha

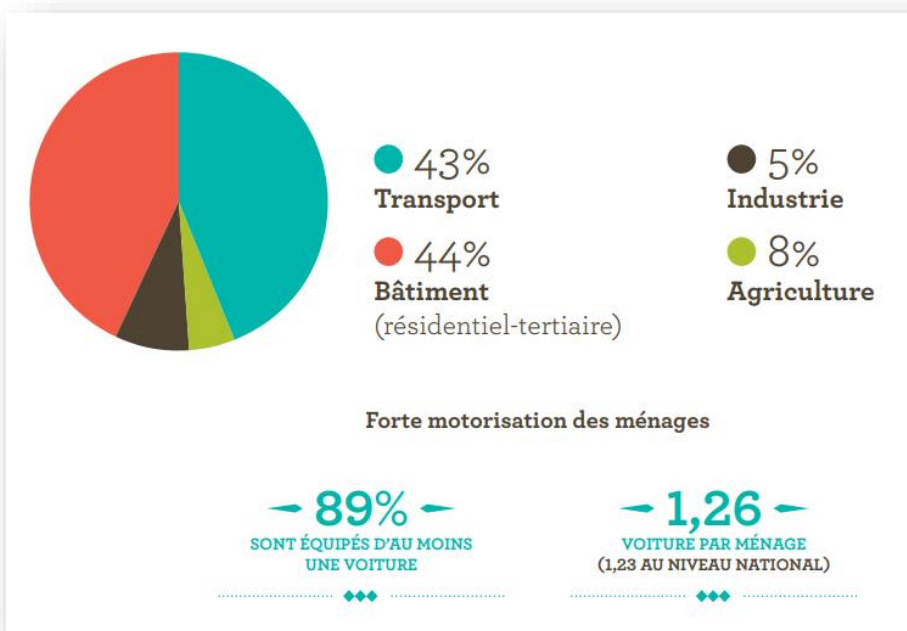


L'INTERCOMMUNALITÉ SUR LE TERRITOIRE DU PARC NATUREL RÉGIONAL DES GRANDS CAUSSES ET SUR LE PROJET D'EXTENSION - COMMUNAUTÉS DE COMMUNES  
Situation au 01/01/2020



# ÉTAT DES LIEUX ET ENJEUX

- ▶ Transports = **1<sup>er</sup> poste de consommation d'énergie** du territoire
- ▶ **Dépendance à la voiture** individuelle (distances, manque de TC)
- ▶ Un enjeu pour **l'attractivité du territoire**
- ▶ Un enjeu social de **vulnérabilité et de précarité énergétique**



# AMI AVENIR MONTAGNE MOBILITÉ

Accélérer la transition des mobilités sur le territoire  
Solidifier et diversifier le bouquet de solutions



## 4 projets financés par Avenir Montagne Mobilité

- Location Longue Durée de VAE équipés
- Autopartage citoyen, entre particuliers
- VITAMINES 12: Expérimentation d'usage de véhicules intermédiaires en situation réelle
- Service de transports de bagages, de matériel, et de personnes autour des itinérances touristiques



## DANS LES GRANDS CAUSSES, LA MOBILITÉ SE RÉINVENTE EN MONTAGNE EN VOIR +

En Aveyron, le PNR des Grands Causses renferme de beaux paysages montagnards, de jolis villages et petites villes... éloignés des emplois et services. Le dispositif Avenir Montagnes Mobilités de l'ANCT soutient des solutions innovantes : la location de vélos électriques pour trois à six mois, un service de transport de bagages pour les randonneurs ou, encore, un curieux « véloto »...



# ZOOM SUR UN PROJET : LLD

Prêts gratuits à la semaine depuis 2016 (500+ prêts)



Location Longue Durée de 40 VAE équipés



Leasing de VAE (Location avec option d'achat)

- ▶ 40 VAE équipés répartis sur les 3 pôles urbains du territoire
- ▶ 1 euro / j, pour 3 ou 6 mois
- ▶ Usage quotidien: sacoches, lumières, sièges bébé, remorques pour enfants et pour marchandise, etc.
- ▶ Priorité et tarifs préférentiels sur critères sociaux



# ZOOM SUR UN PROJET : LLD

LE PARC NATUREL RÉGIONAL DES GRANDS CAUSSES  
ET VOTRE COMMUNAUTÉ DE COMMUNES

PRÉSENTENT

## Vélicausse

PRÊTS DE VÉLOS  
ÉLECTRIQUES  
À PARTIR DE

# 1€ /jour

VOS DÉPLACEMENTS  
À PRIX LÉGERS

INSCRIVEZ-VOUS SUR [WWW.CC-MILLAUGRANDSCAUSSES.FR](http://WWW.CC-MILLAUGRANDSCAUSSES.FR)

« Avec Vélicausse, profitez d'un vélo électrique  
à 1€ pour vos déplacements du quotidien »

FORMULES DISPONIBLES

🕒 3 ou 6 MOIS

SOLO

✔ Location du vélo  
**1€/JOUR**

FAMILLE

✔ Location du vélo  
**1€/JOUR**  
+  
✔ Siège enfant\*  
**0.16€/JOUR**

\* Selon disponibilités

TRANSPORTEUR

✔ Location du vélo  
**1€/JOUR**  
+  
✔ Remorque\*  
**0.32€/JOUR**

\* Selon disponibilités

Vélicausse

POUR S'INSCRIRE,  
C'EST FACILE !

SUR LE SITE

[WWW.CC-MILLAUGRANDSCAUSSES.FR](http://WWW.CC-MILLAUGRANDSCAUSSES.FR)

PAR TÉLÉPHONE

**06 19 64 52 25**

PAR EMAIL

[lld.velomillau@cc-millaugrandscausses.fr](mailto:lld.velomillau@cc-millaugrandscausses.fr)

Service réservé aux habitants de la Communauté de communes de Millau

# ZOOM SUR UN PROJET : VITAMINE12

Expérimentation de prototypes ultra légers, à propulsion humaine avec assistance à 45 km/h portée par l'asso Inv'D

- ▶ Action 1 (en cours) : identification et déploiement de véhicules innovants
- ▶ Action 2 : communication et formation à destination du public
- ▶ Action 3 : pilotage de l'expérimentation et retour d'expérience





# ZOOM SUR UN PROJET : LE VÉLOTO DE QBX

Financé par



**Finaliser la mise au point du véloto, un véhicule décarboné ultra-léger pour les territoires ruraux de montagne.**

- ▶ Optimisation des 3 vélotos déjà roulants, au vu des retours issus de l'expérimentation VITAMINES 12
- ▶ Fabrication de deux lots de présérie (3 + 4 unités)
- ▶ Obtenir l'homologation pour les 2 configurations : version familiale et version cargo
- ▶ Expérimentation sur le territoire du PNRGC avec les 10 vélotos

**QBX est lauréat de l'AMI CIMAC !**





Financé par



agence nationale  
de la cohésion  
des territoires



# CE QUE L'AMI Avenir MONTAGNE APPORTE AU PNR GRANDS CAUSSES

---

- Réponse simultanée aux **enjeux énergétiques et d'attractivité** avec des services à destination des résidents, et des visiteurs
- Solidification et diversification du bouquet de solutions à **plusieurs échelles de temps** (solutions immédiates et prospectives)
- Ingénierie qui permet d'assurer une **gouvernance locale** de la mobilité à travers la coordination et la mise en réseaux des acteurs publics et privés



PARC NATUREL  
RÉGIONAL DES  
GRANDS CAUSSES



4 AVRIL  
2023

