

De la cartographie de 2022 à celle de 2027

Frédéric Faucon





- Quelques repères historiques -

Le réseau ferroviaire d'intérêt général En 1932

Évolution du réseau ferroviaire d'intérêt général
en France métropolitaine de 1826 à nos jours

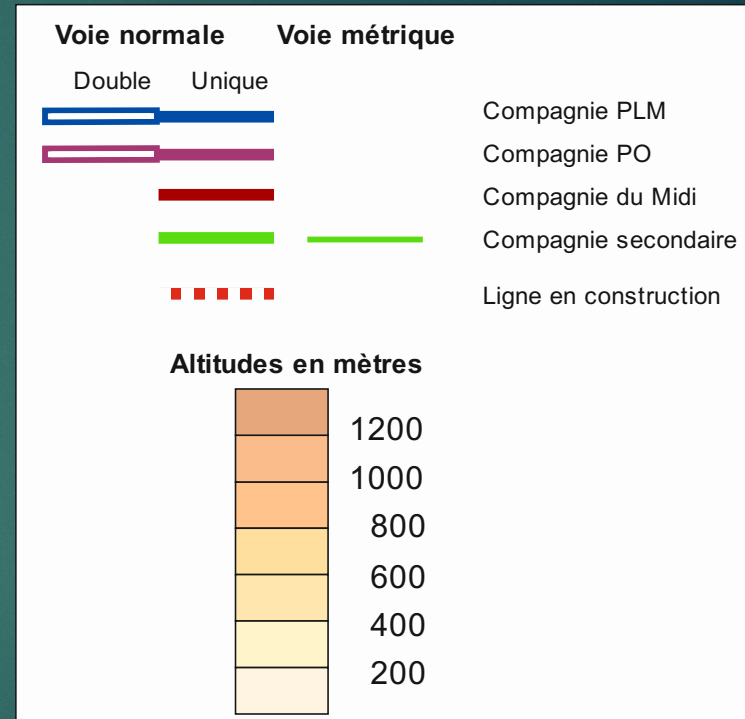
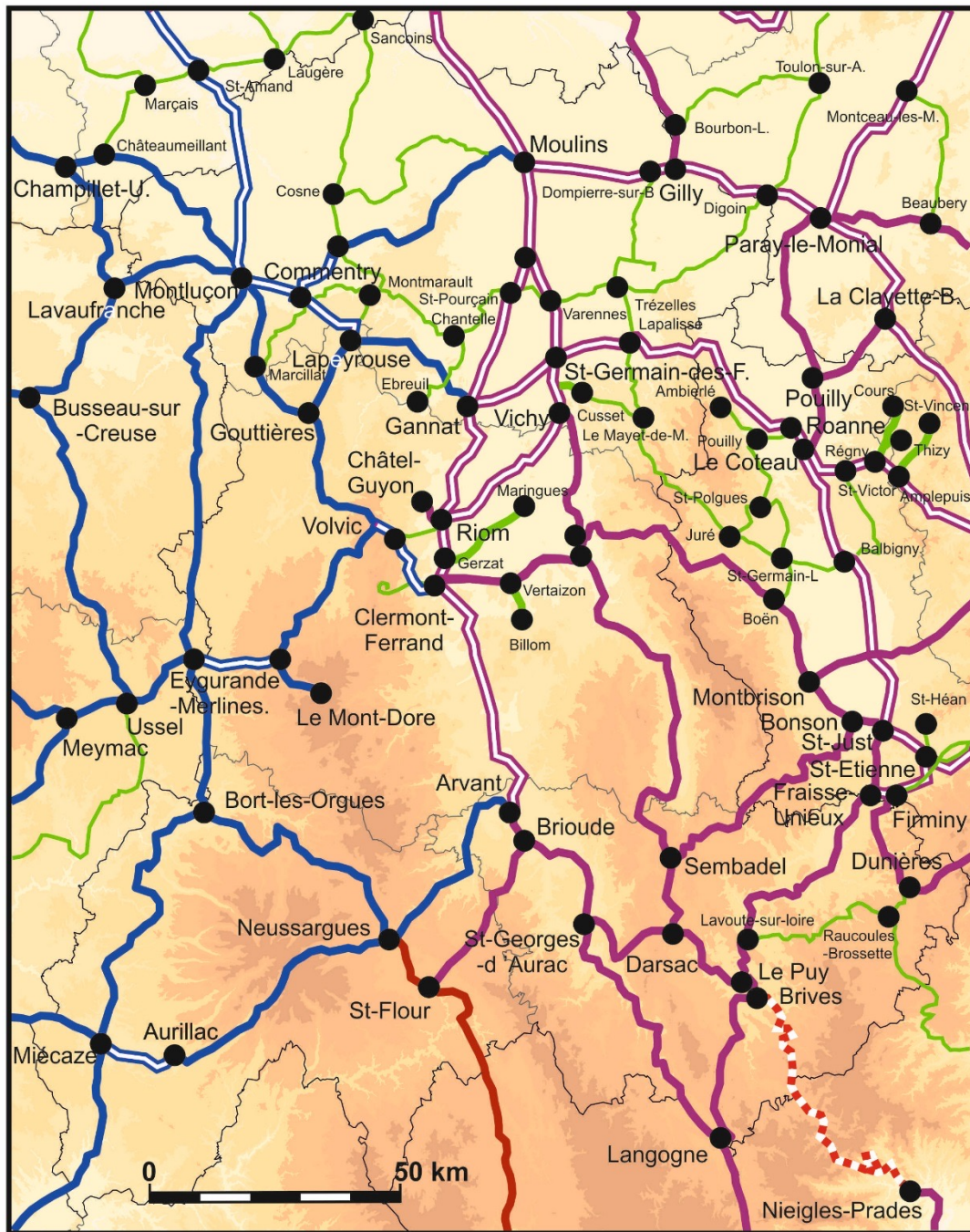
31/12
1932



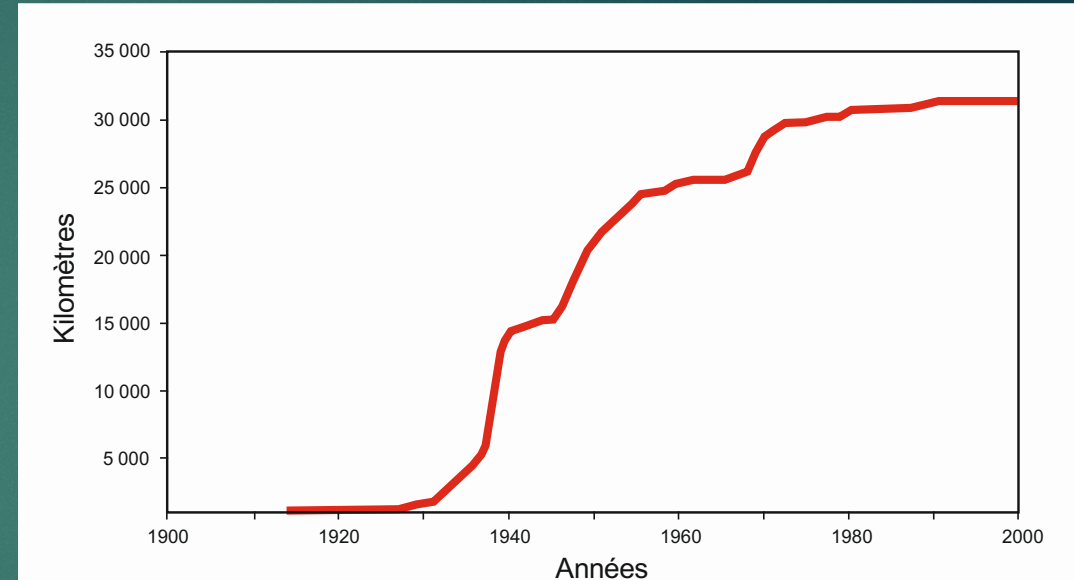
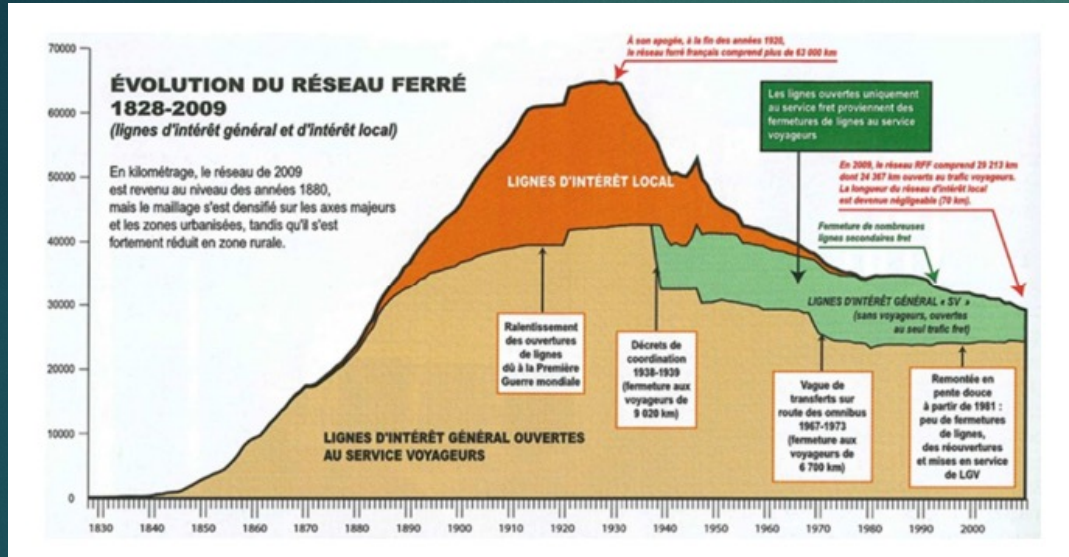
		Écartement normal				Écartement métrique		Autre écartement	
		Voie unique	Double voie	3 ou 4 voies	5 voies ou plus	Voie unique	Double voie	Voie unique	Double voie
Traction non-motorisée	Voyageurs (et fret)	—	—	—	—	—	—	—	—
	Fret seulement	----	----	----	----	----	----	----	----
Traction thermique	Voyageurs (et fret)	—	—	—	—	—	—	—	—
	Fret seulement	----	----	----	----	----	----	----	----
Traction électrique autre	Voyageurs (et fret)	—	—	—	—	—	—	—	—
	Fret seulement	----	----	----	----	----	----	----	----
Traction électrique par caténaire 1,5 kV CC	Voyageurs (et fret)	—	—	—	—	—	—	—	—
	Fret seulement	----	----	----	----	----	----	----	----
Traction électrique par caténaire 25 kV 50 Hz	Voyageurs (et fret)	—	—	—	—	—	—	—	—
	Fret seulement	----	----	----	----	----	----	----	----
Ligne à grande vitesse (25 kV 50 Hz)	Voyageurs (et fret)	—	—	—	—	—	—	—	—

—	Frontière internationale actuelle	● ● ●	Villes
—	France / pays étranger à la date représentée	—	Limite départementale

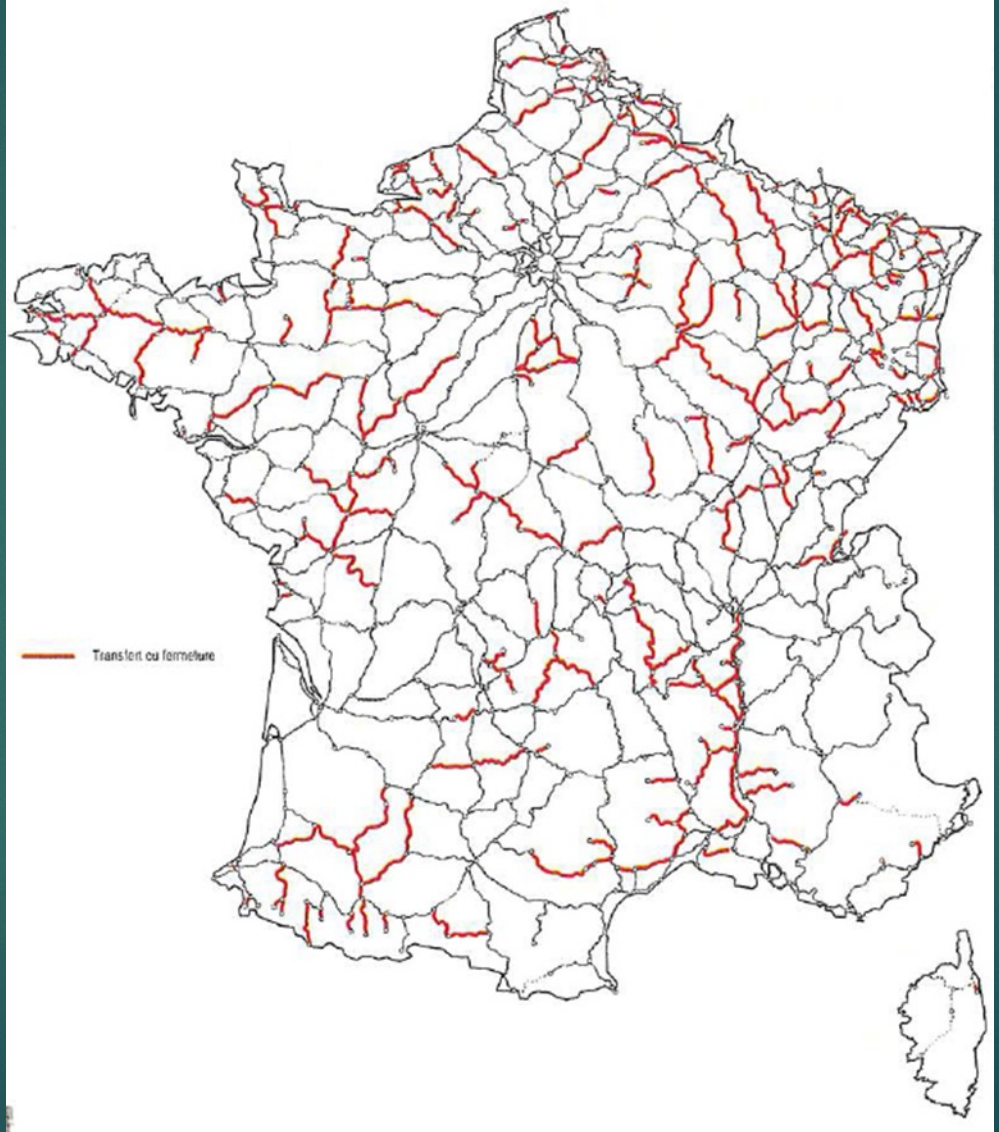
Auvergne Réseau ferroviaire 1932



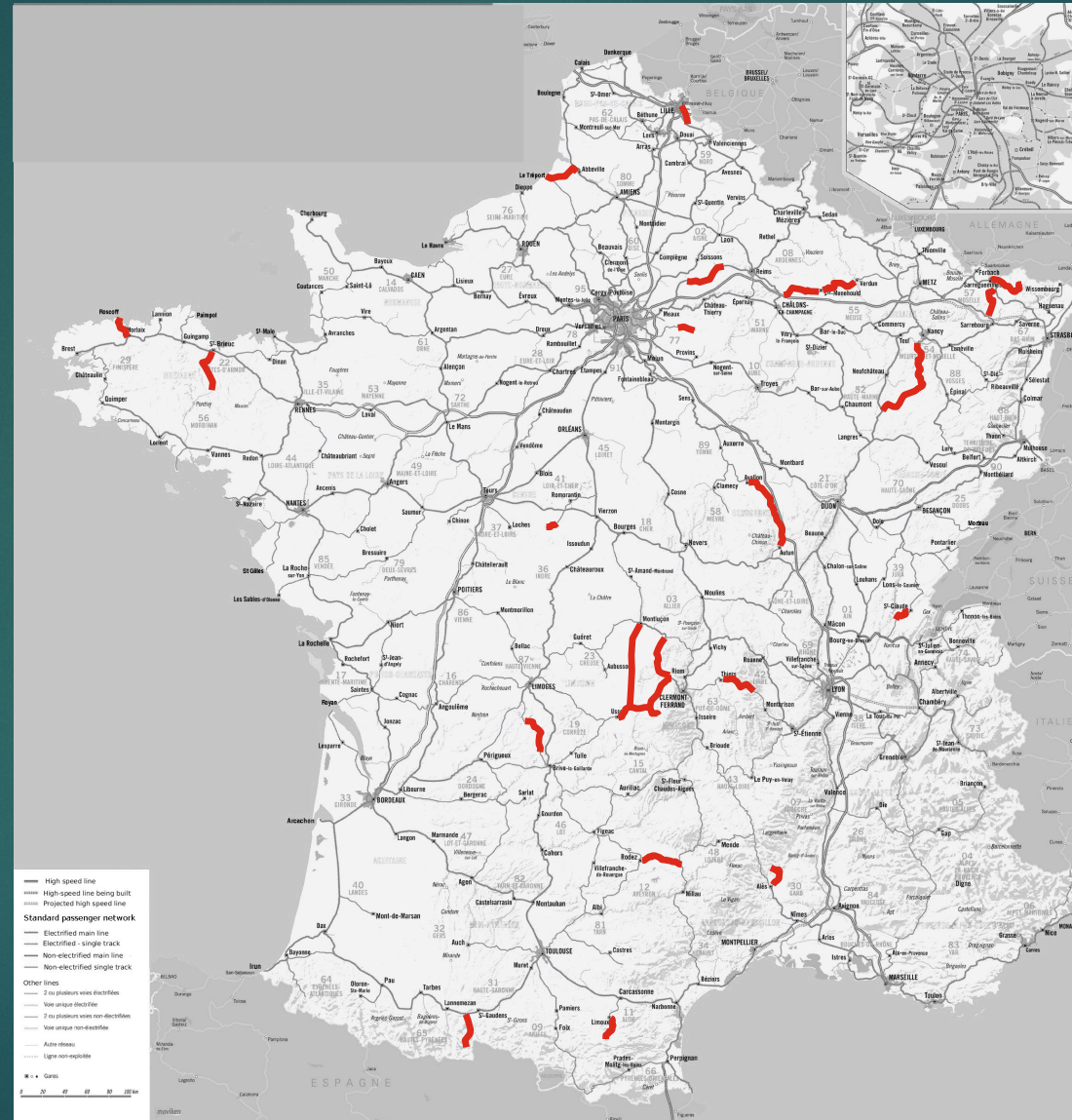
Evolution de la longueur du réseau



**FERMETURES OU TRANSFERTS DE LIGNES FERROVIAIRES
AU SERVICE VOYAGEURS DE 1945 À 1999**



Fermetures 2000 - 2019





- Quelle situation actuelle ? -

Situation actuelle du réseau ferré national



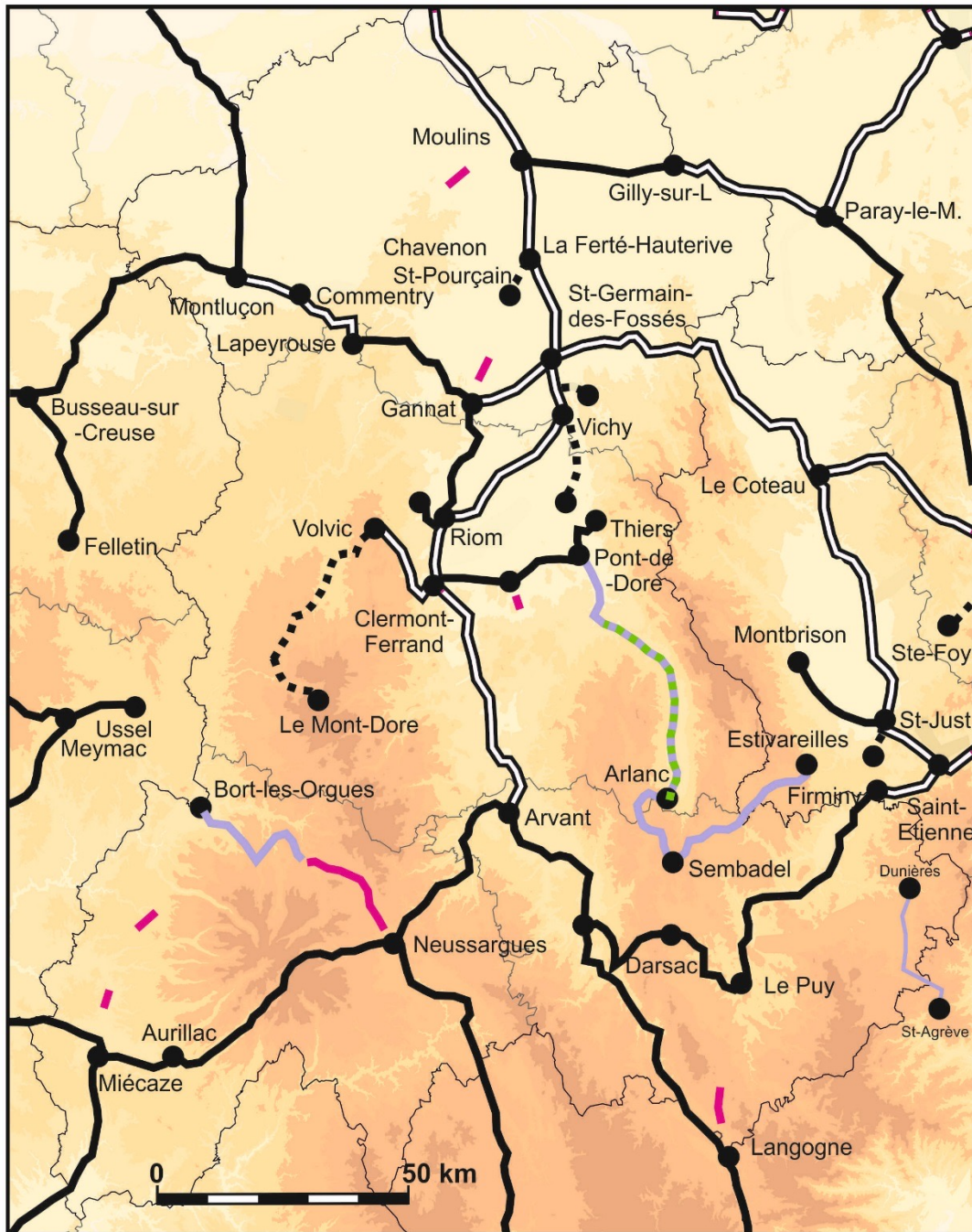
Typologie exhaustive du réseau ferroviaire auvergnat 2022



Utilisation des lignes	Largeur des voies	Altitudes (en mètres)
Ligne en exploitation voyageurs	Voies étroites	1 200
Ligne en exploitation fret	Voies normales	1 000
Ligne non exploitée, non déposée	DEPARTEMENT	800
Exploitation touristique		600
Vélorail		400
Voie verte		200
Infrastructure non utilisée, disparue		

F. Faucon

2022



Voie normale

Voie métrique

Double

Unique



SNCF voyageurs et fret

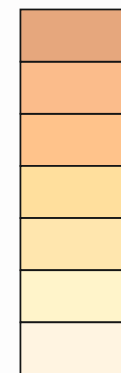
SNCF Fret

Compagnie secondaire

Chemin de fer touristique

Vélo-rail

Altitudes en mètres



1200

1000

800

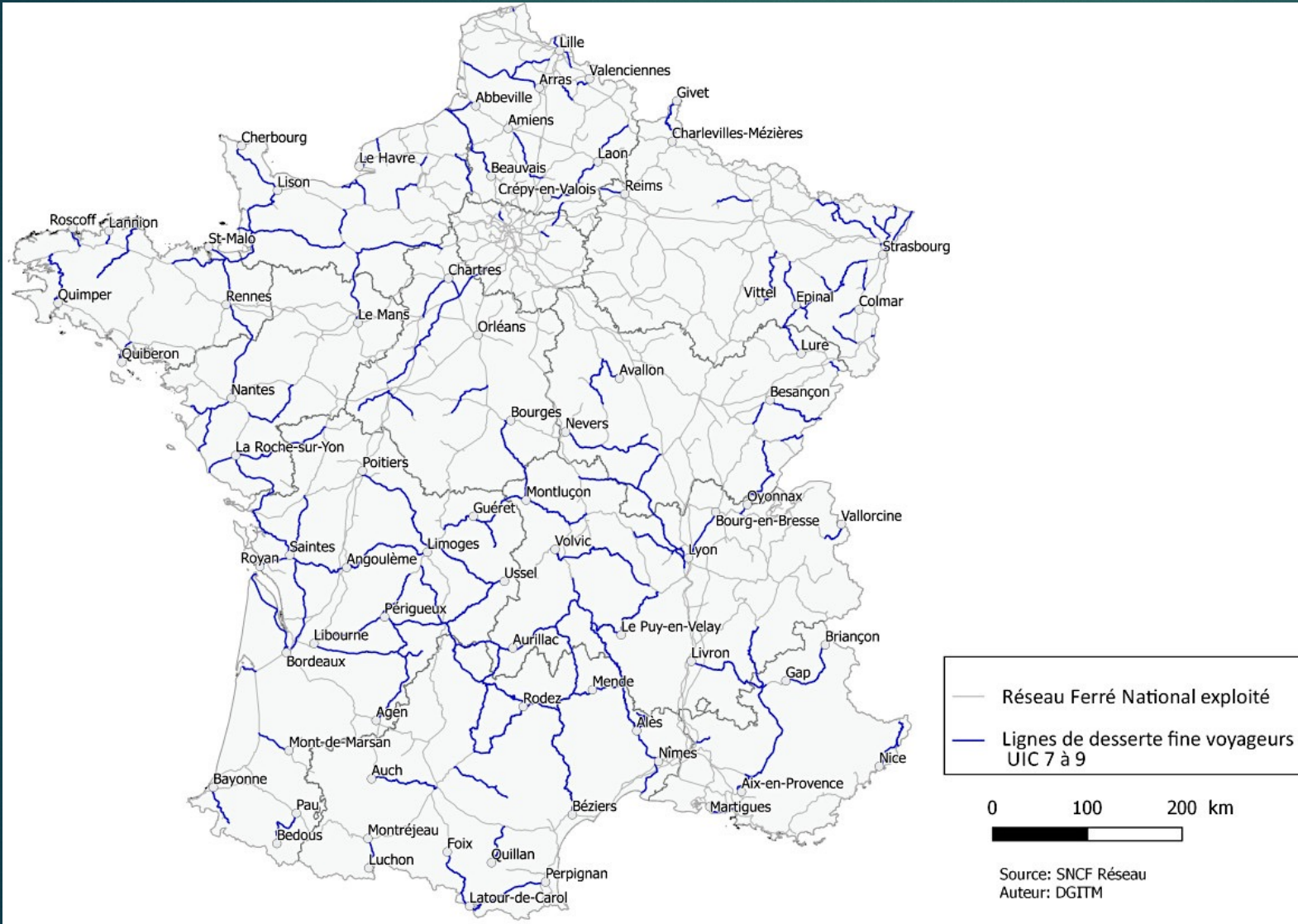
600

400

200

Les groupes UIC 7 à 9 AV

La question du classement



Formule de calcul des Groupes UIC

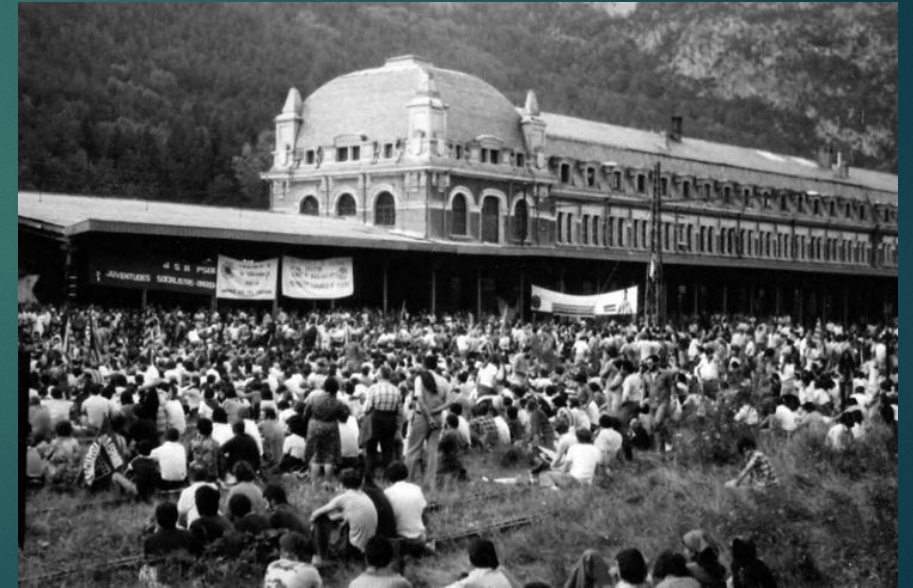
$$T = S \times (T_v + K \cdot T_m + K' \cdot T_r)$$

T : Tonnage journalier des engins de traction
 Coefficient égal à 1,40
 T_v : Tonnage journalier des trains voyageurs (tonnes brutes remorquées)
 K : Coefficient de 1,15 ou 1,30 (pour les voies supportant un trafic prépondérant d'essieux de 20 tonnes)
 T_m : Tonnage journalier des trains marchandises (Tonnes brutes remorquées)
 K' : Coefficient de 1,15 ou 1,30 (pour les voies supportant un trafic prépondérant d'essieux de 20 tonnes)
 T_r : Tonnage journalier des trains voyageurs (tonnes brutes remorquées)

Coefficient de qualité de la voie:

- $S = 1$ ligne sans trafic voyageurs ou à trafic voyageurs essentiellement local
- $S = 1,10$ ligne avec trafic voyageurs et vitesse limite inférieure ou égale à 120 km/h
- $S = 1,20$ ligne avec trafic voyageurs et vitesse limite comprise de 120 à 140 km/h
- $S = 1,25$ ligne avec trafic voyageurs et vitesse limite supérieure à 140 km/h

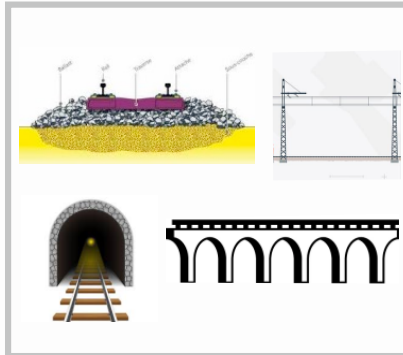
Une demande citoyenne de plus en plus présente



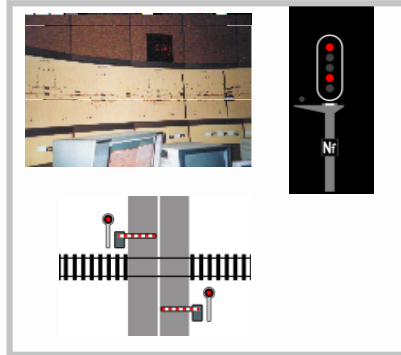
Nécessité d'une vision systémique

La ligne ferroviaire

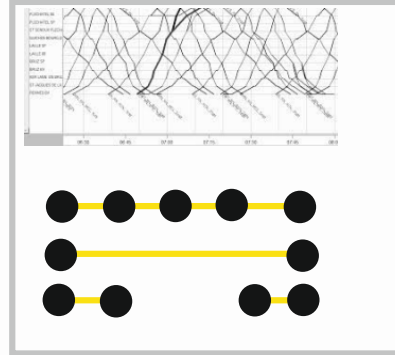
Infrastructure



Signalisation



Exploitation



Matériel roulant

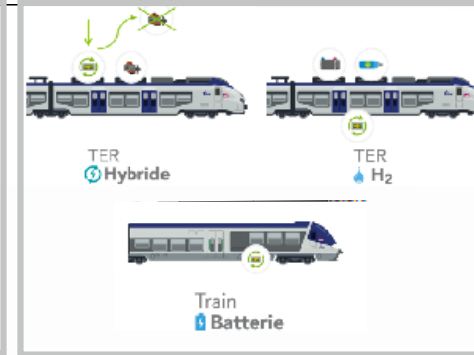


Schéma de Cohérence Territoriale



Plan Local d'Urbanisme

Urbanisme



- Commerces
- Co-working
- Maison médicale
- Relais colis
- Conciergerie
- Magasins de producteurs
- Circuit court
- Office de tourisme
- Crèche
- Bibliothèque
- Médiathèque
- Musée
- Vélostation

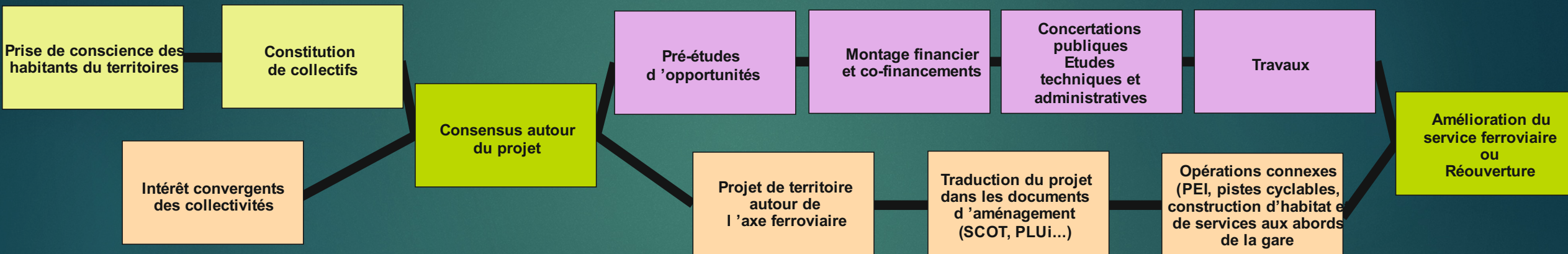
Valorisation des gares



Mobility as a Service (MaaS)

Le développement territorial

Processus d'amélioration ou de réouverture d'une ligne



Un nécessaire remaillage régional

Réouvertures de lignes

➤ certaines effectives

UNE NOUVELLE LIGNE DE VIE !
AVIGNON
CARPENTRAS

Trajet Avignon centre - Carpentras en 30 mn
13 allers-retours quotidiens
Accès direct avec Avignon TGV

Région
La Région vous transporte
Provence-Alpes-Côte d'Azur

Le projet de ligne rive droite du Rhône

82 km de lignes ferroviaires réouvrent à la desserte voyageurs de Nîmes à Pont-Saint-Espirit
10 points d'arrêts
8 allers-retours par jour environ
1 h 20 de temps de trajet

Pont-Saint-Espirit
Bagnols-sur-Cèze
Laudun-l'Ardoise
Roquemaure
Villeneuve-lès-Avignon
Remoulins
Aramon
Avignon centre
Nîmes centre
Marguerittes

GARD

llop



➤ Une trentaine envisagées

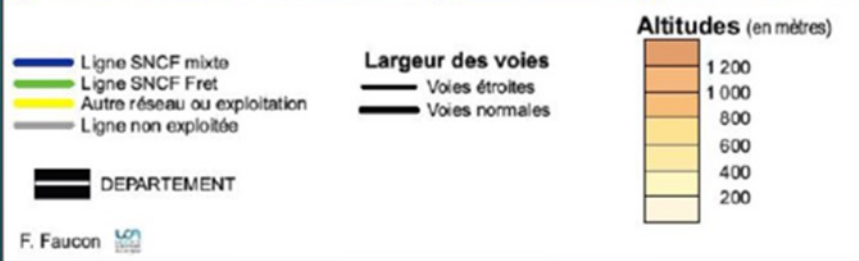
Réunion publique d'information
sur la **réouverture de la ligne**
Montréjeau-Luchon

Lundi 18 juillet 2022 - 17h45

en présence de Carole Delga,
Présidente de la Région Occitanie
/ Pyrénées-Méditerranée

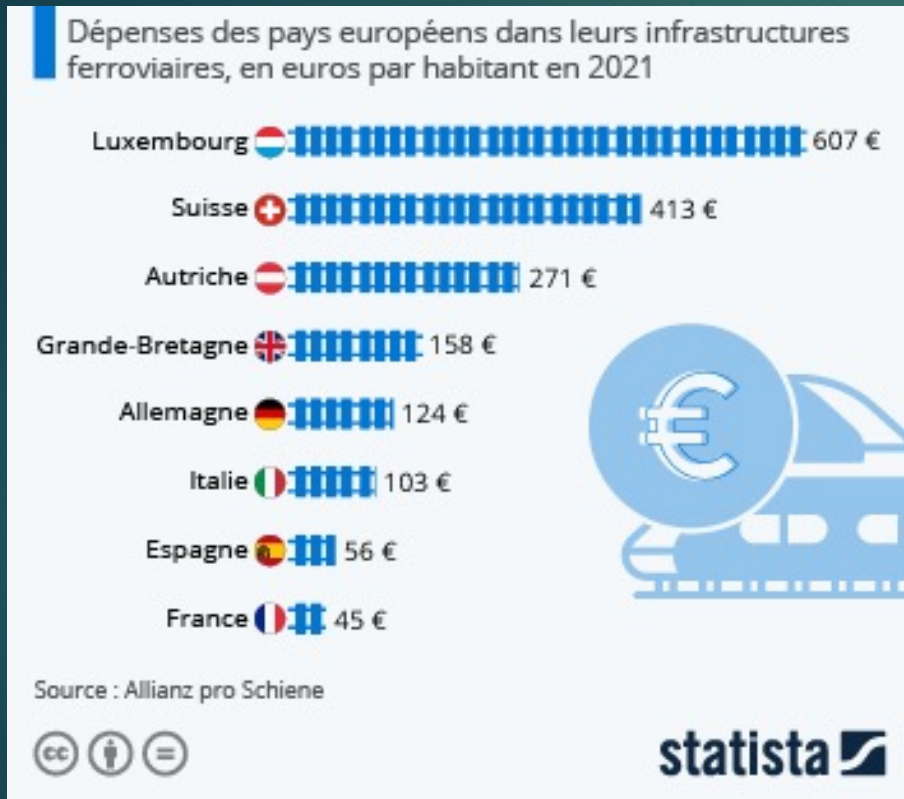
Centre de Montréjeau-Luchon

llop



De nombreux collectifs en Auvergne

Quels volume de financement ?



Allemagne
54 milliards d'ici à 2023
100 milliards d'ici 2030



Pays de Galles
Décret du 22 juin 2021 suspendant
Toute nouvelle construction de route